

Schéma C/1

Standardní pracovní místo na pozemní komunikaci s malým dopravním zatížením.

7.11.2017



podélná uzávěra oboustrannými směrovacími deskami odstup max. 20m

1) opakování v případě podélné uzávěry delší než 300m po 300m - 500m

Příloha č. 2
 k čj. MÚCH 96170/1017
MĚSTSKÝ ÚRAD CHEB
 odbor stavební
 a životního prostředí

29.11.2017 *[Signature]*

vzdálenosti v metrech

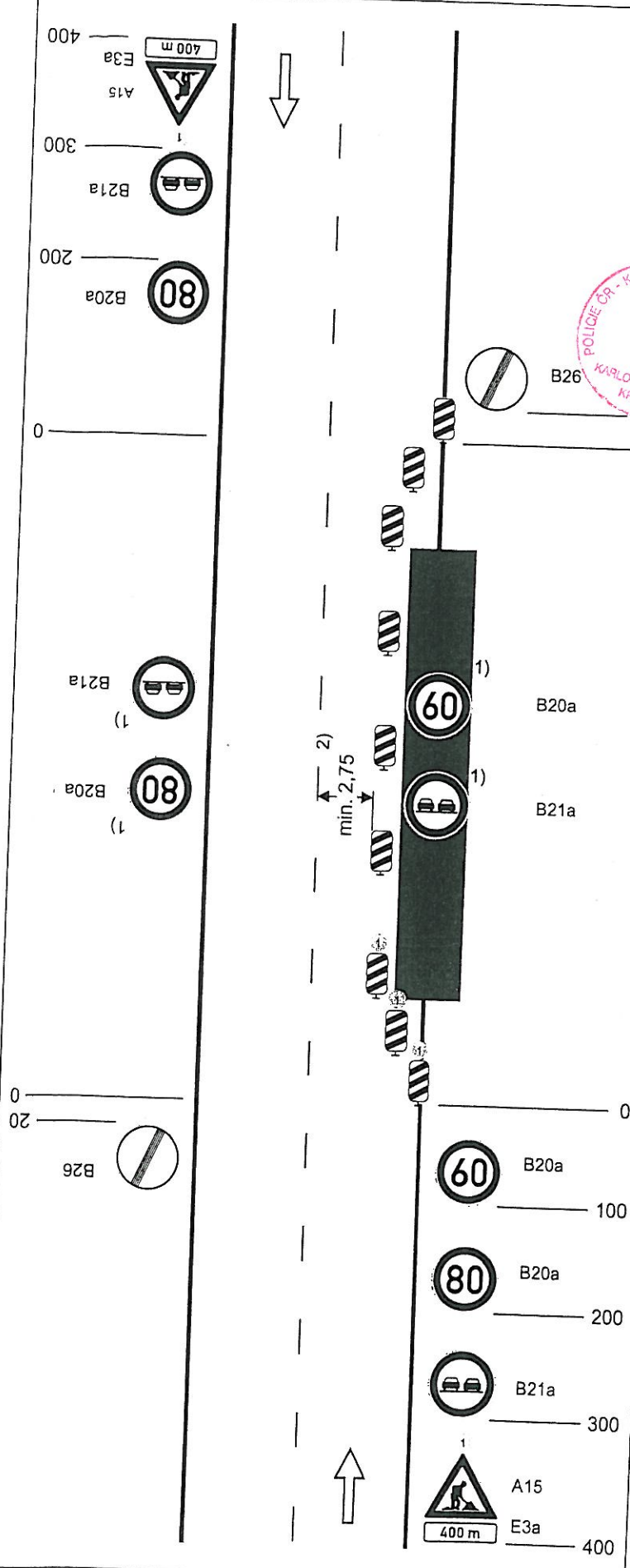
Schéma C/2

Standardní pracovní místo. Zúžení jízdního pruhu.

7.11.2017



[Handwritten signature]



příčná uzávěra jednostrannými směrovacími deskami

vymezení jízdních pruhů dopravními knoflíky (odstup 0,5-1 m), fólií nebo barvou doporučeno

podélná uzávěra oboustrannými směrovacími deskami
odstup max. 20 m

příčná uzávěra jednostrannými směrovacími deskami

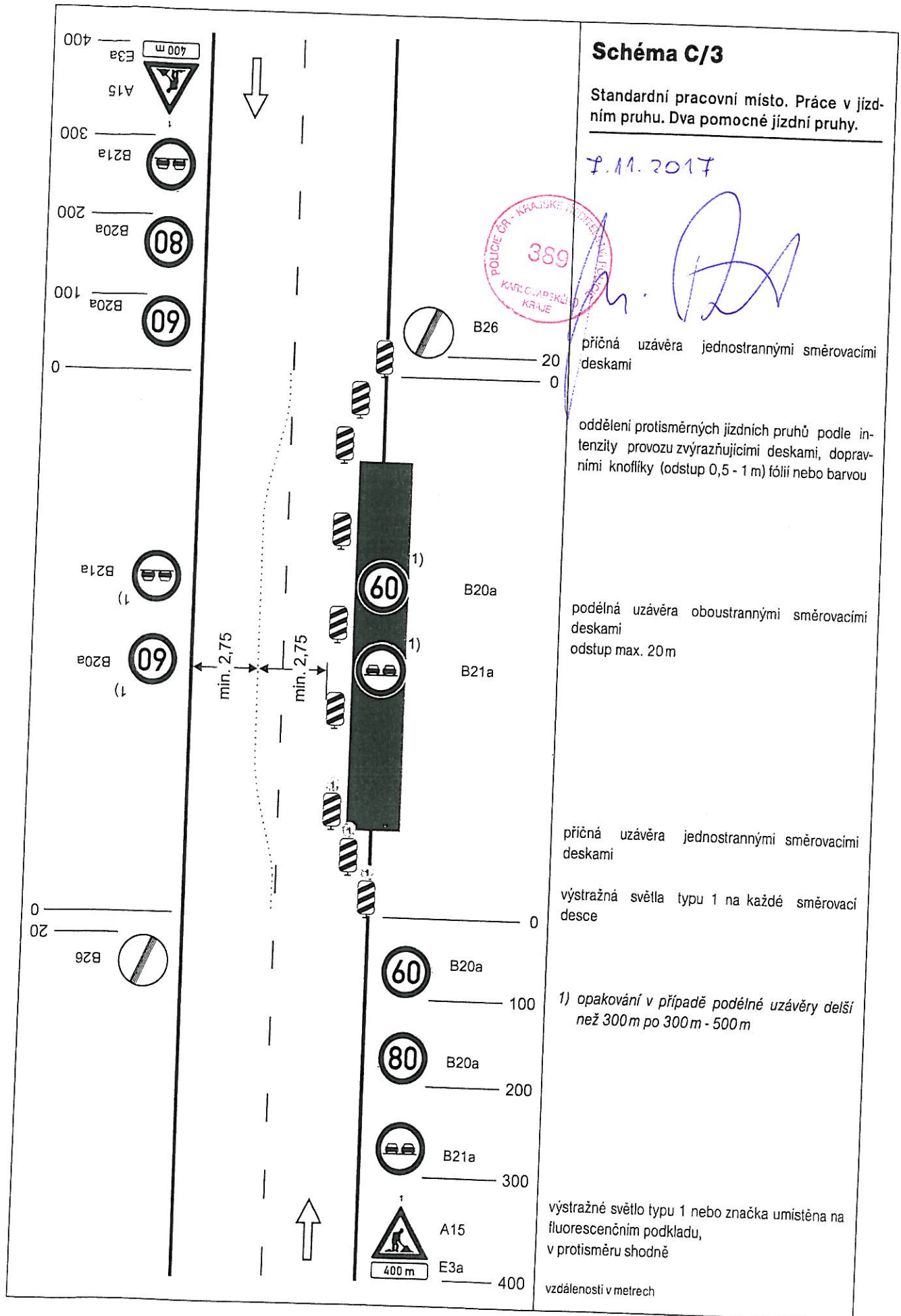
výstražná světla typu 1 na každé směrovací desce

1) opakování v případě podélné uzávěry delší než 300 m po 300 m - 500 m

2) může být ve výjimečných případech menší (viz kap. 6.2.2)

výstražné světlo typu 1 nebo značka umístěna na fluorescenčním podkladu, v protisměru shodně

vzdálenosti v metrech



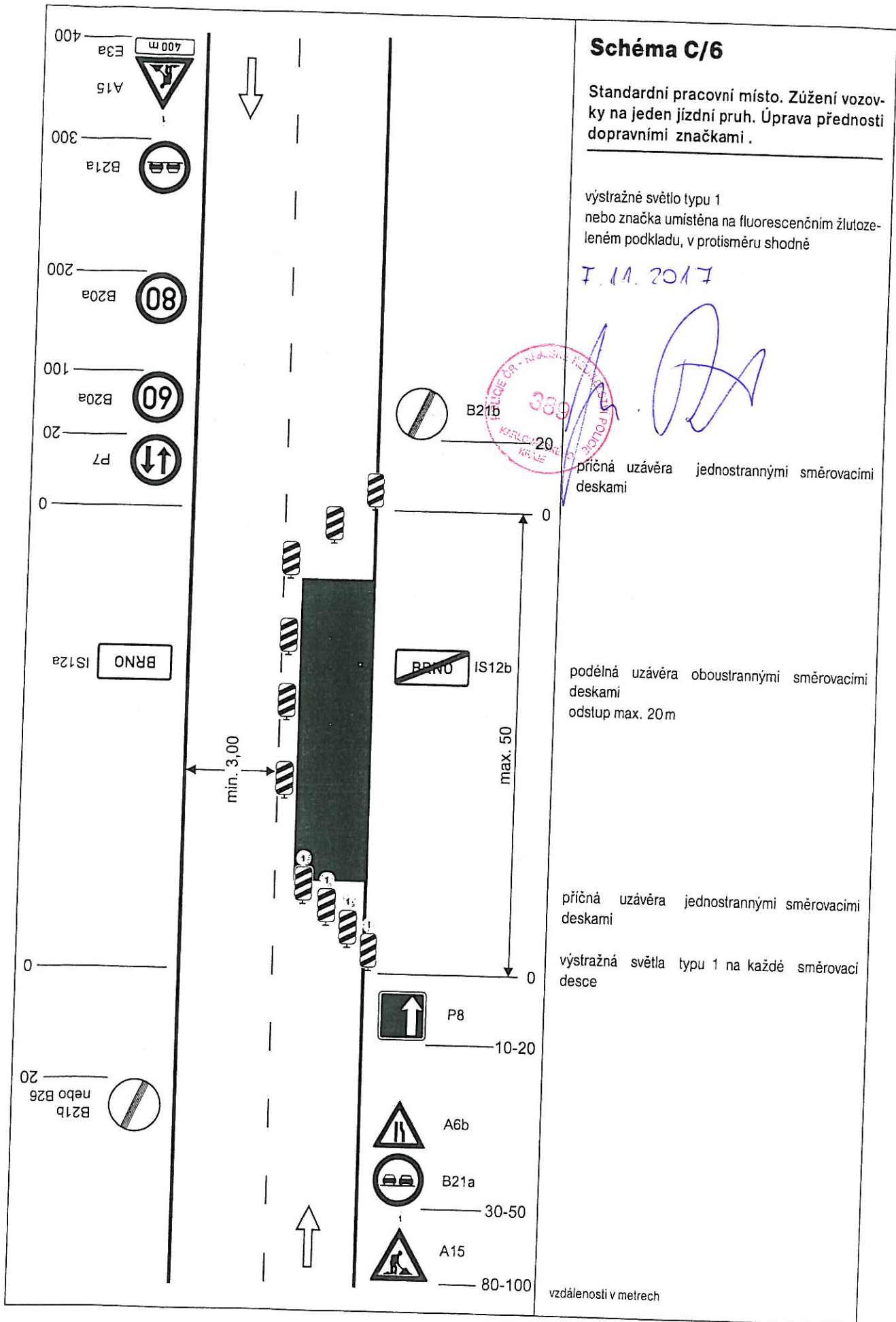
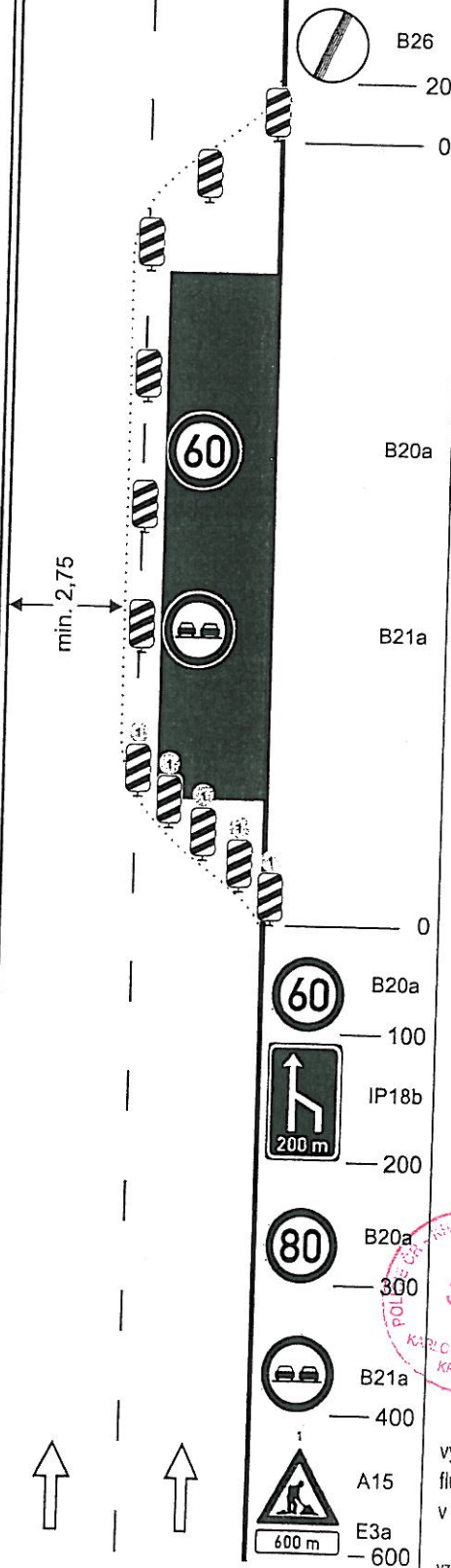


Schéma C/7

Standardní pracovní místo. Vozovka s více jízdními pruhy v jednom směru jízdy. Práce na vnějším jízdním pruhu.



B26
— 20
— 0
příčná uzávěra jednostrannými směrovacími deskami

vymezení jízdního pruhu dopravními knoflíky (odstup 0,5 - 1 m), fólií nebo barvou doporučeno

B20a
podélná uzávěra jednostrannými směrovacími deskami
odstup max. 20 m

B21a
— 0
příčná uzávěra jednostrannými směrovacími deskami
výstražná světla typu 1 na každé směrovací desce

B20a
— 100
— 200
IP18b
200 m
1) opakování v případě podélné uzávěry delší než 300 m po 300 m - 500 m

7. 11. 2017

389
KARL CVAPIKÉRO
KRAJ
[Signature]

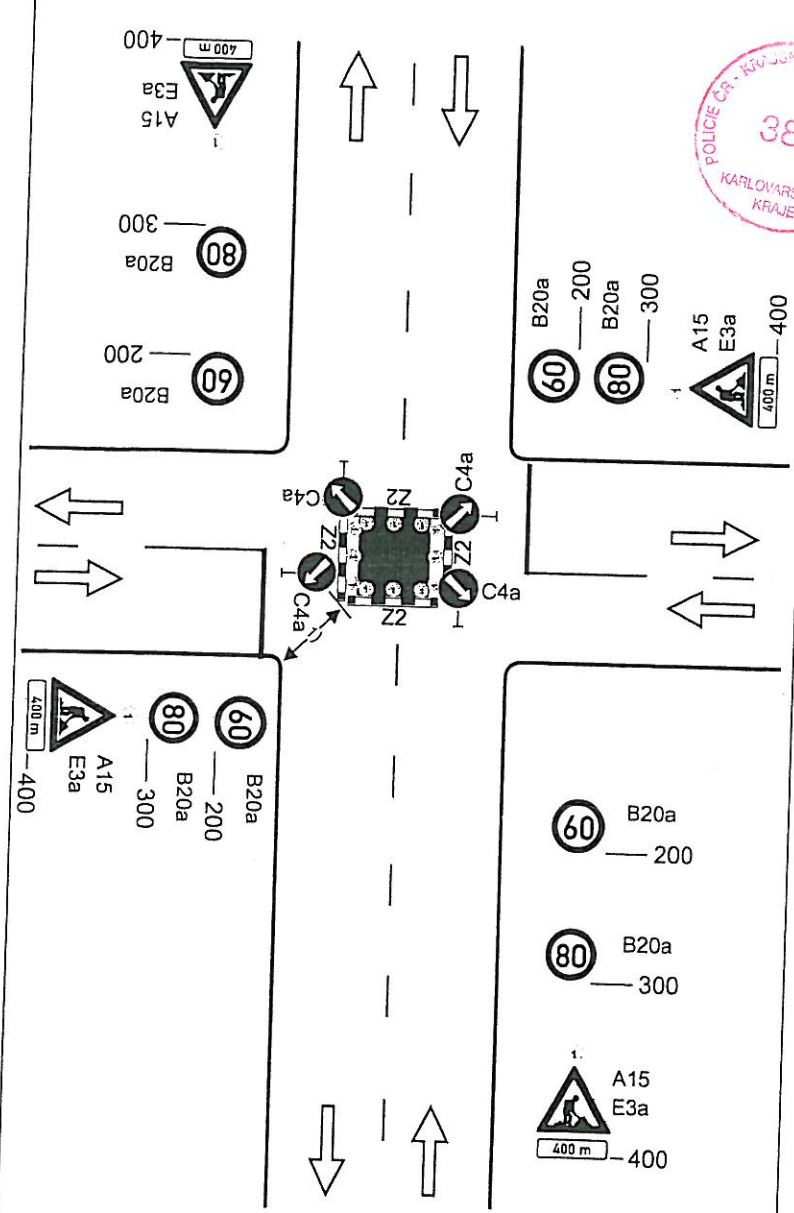
B20a
— 300
B21a
— 400
A15
E3a
— 600
výstražné světlo typu 1 nebo značka umístěna na fluorescenčním podkladu, v protisměru shodně

vzdálenosti v metrech

Schéma C/10c

Standardní pracovní místo v prostoru křižovatky.

7.11.2017



vedení provozu (užití značek č. C 4 a až č. C 4 c) závisí na konkrétním umístění pracovního místa v prostoru křižovatky, případně se pro určitý směr zřizuje objížďka

příčné uzávěry zábranou minimálně 3 výstražná světla typu 1

výstražné světlo typu 1 nebo značka umístěna na fluorescenčním žlutozeleném podkladu, u ostatních vjezdů shodně

1) minimální šířka se zjišťuje pomocí vlečných křivek

Pozn.: Pro usměrnění provozu v prostoru křižovatky lze užít směrovacích desek (č. Z4a až č. Z4c) dle konkrétní situace. Umístění značek č. B20a a č. B21a na hlavní a vedlejší pozemní komunikaci dle místních podmínek

vzdálenosti v metrech

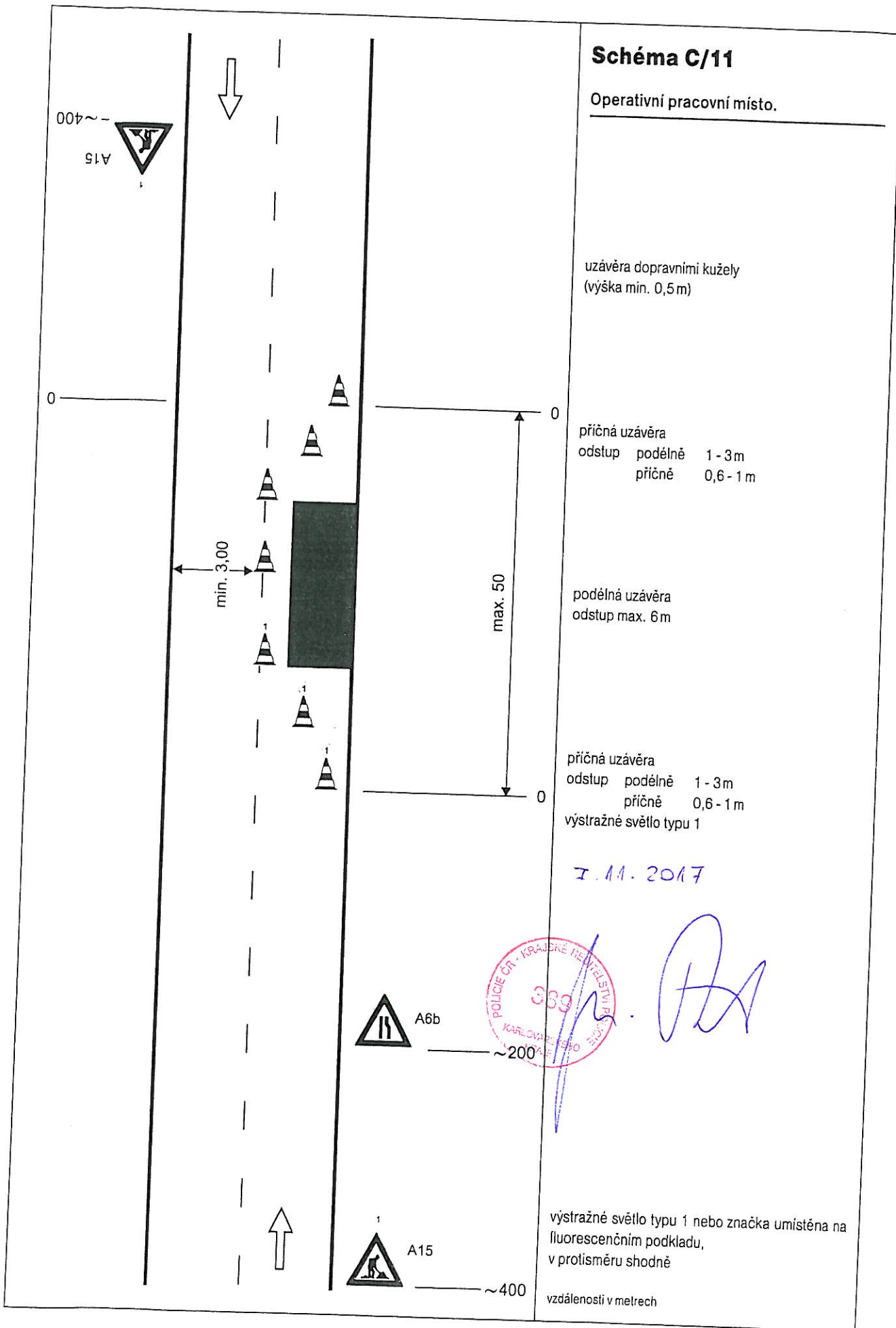


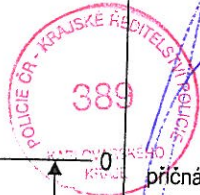
Schéma C/12

Operativní pracovní místo.

výstražné světlo typu 1 nebo značka umístěna na fluorescenčním podkladu, v protisměru shodně

uzávěry dopravními kužely
(výška min. 0,5m doporučena)

7. 11. 2017



příčná uzávěra
odstup podélně 1 - 3 m
příčně 0,6 - 1 m

podélná uzávěra
odstup max. 6 m

pracovní vozidlo s pojízdnou uzavírkovou tabulí typu II

1) zařízení předběžné výstrahy
jen tehdy, jestliže není pracovní vozidlo zřetelně vidět ze vzdálenosti min. 200 m

vzdálenosti v metrech

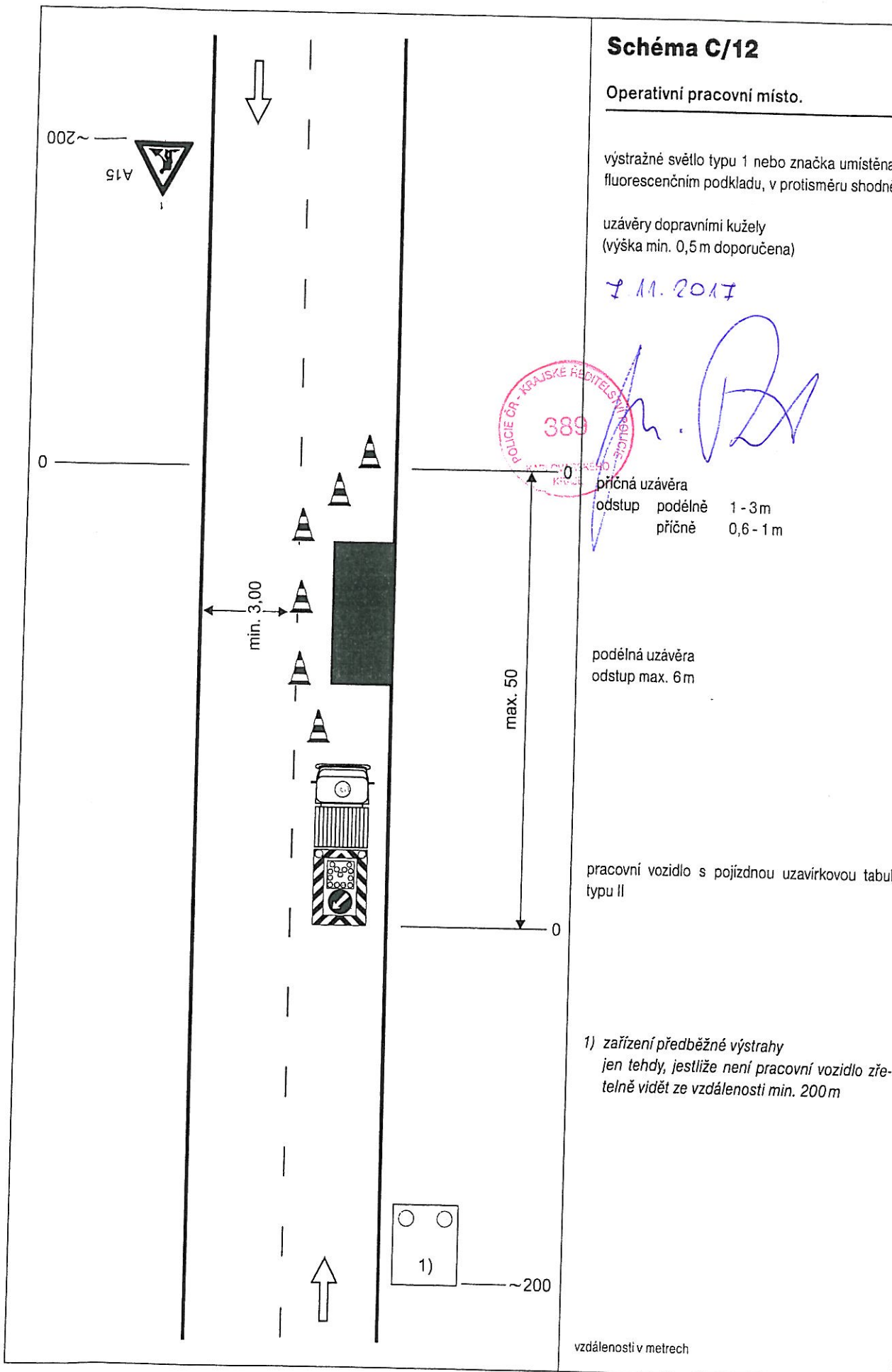


Schéma C/13

Operativní pracovní místo
(pohyblivé)

výstražné světlo typu 1 nebo značka umístěna na fluorescenčním podkladu, v protisměru shodně

7. 11. 2017

Oblast pohyblivého pracovního místa
max. 800

pracovní vozidlo s pojízdnou uzavírkovou tabulí
typu II

1) nebo zařízení předběžné výstrahy
jen tehdy, jestliže pracovní vozidlo není zřetelně viditelné ze vzdálenosti min. 200 m

vzdálenosti v metrech

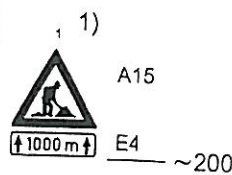
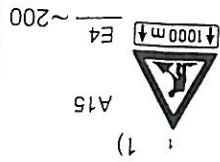
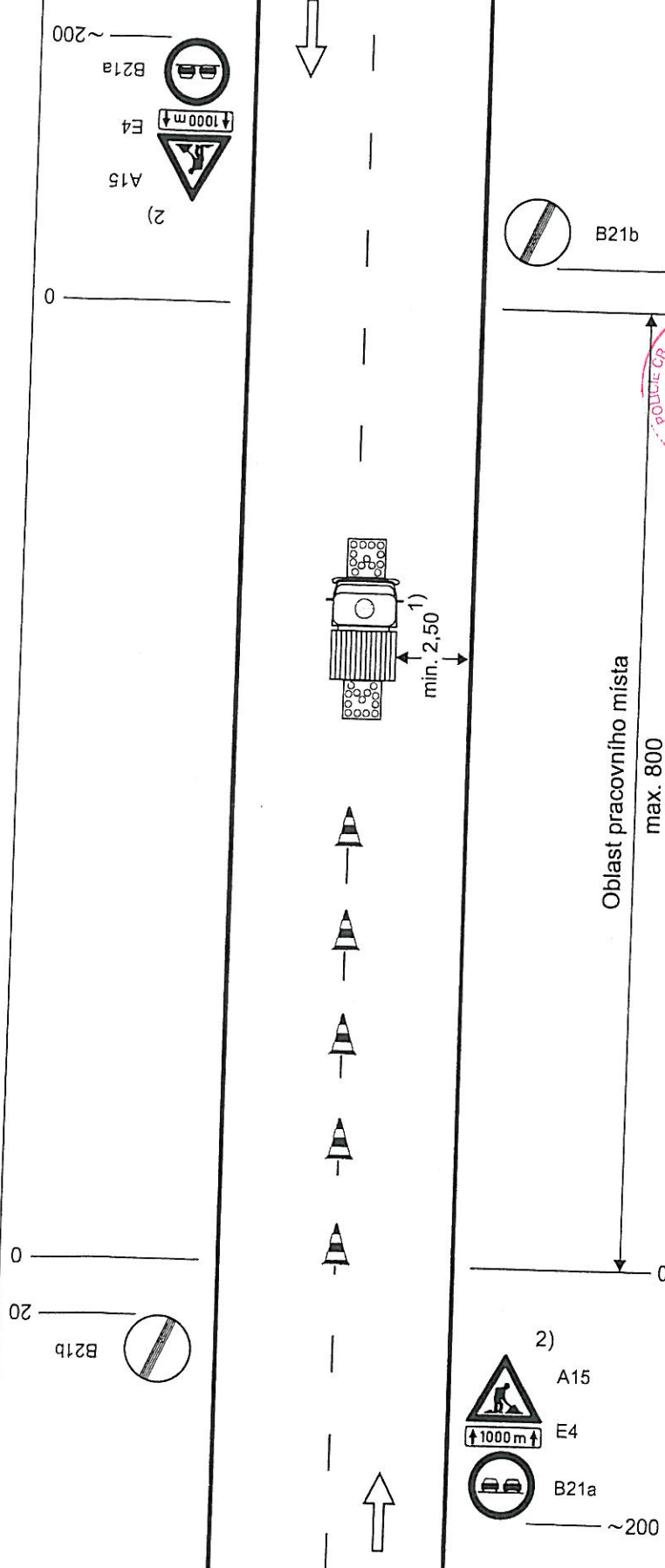


Schéma C/14

Operativní pracovní místo pohyblivé, značkovací stroj ve středu vozovky.



7.11.2017

[Handwritten signature]

[Red circular stamp: POJÍZDNÍ PRŮJEKT KARLOVARSKÉ ŘEDITELSTVÍ POLICE KARLOVARSKÉHO ÚJEZDU 389]

Oblast pracovního místa
max. 800

značkovací stroj se světelnými šipkami typu B

dopravní kužely (výška 0,3 m) ve vzdálenosti odpovídající době schnutí

1) nelze-li dodržet, je potřebná uzavírka jízdního pruhu

2) nebo zařízení předběžné výstrahy jen tehdy, jestliže pracovní vozidlo není zřetelně viditelné ze vzdálenosti min. 200 m

vzdálenosti v metrech