

Schéma B/1

Standardní pracovní místo na pozemní komunikaci s malým dopravním zatížením.

příčná uzávěra jednostrannými směrovacími deskami

odstup podélně 1 - 2 m
příčně 0,6 - 1 m

podélná uzávěra oboustrannými směrovacími deskami

odstup max. 10 m

příčná uzávěra jednostrannými směrovacími deskami

odstup podélně 1 - 2 m
příčně 0,6 - 1 m

výstražná světla typu 1 na každé směrovací desce

1) užití dopravních značek a dopravních zařízení v případě souběžných parkovacích pruhů, chodníků nebo stezek pro cyklisty podle schémat B/16 až B/20

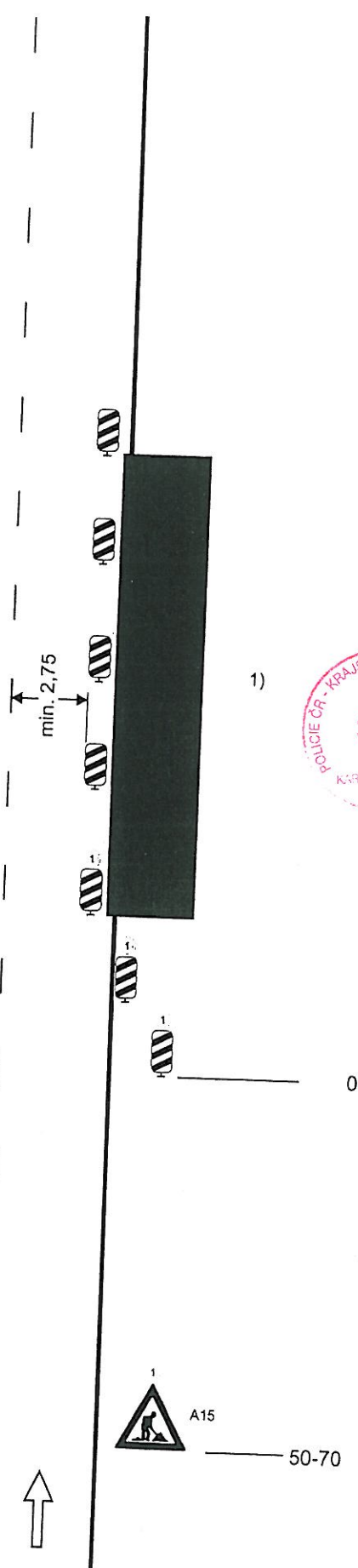
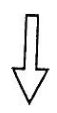
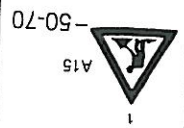
Priloha č. 1
K. J. MUKA 96170/2017
MĚSTSKÝ ÚRAD CHEB
odbor stavební
a životního prostředí
19.11.2017 *G. J.*

vzdálenosti v metrech

td

Schéma B/3

Standardní pracovní místo. Zúžení jízdního pruhu.



podélná uzávěra oboustrannými směrovacími deskami
odstup max. 10m

7.11.2017



příčná uzávěra jednostrannými směrovacími deskami
odstup podélně 1 - 2m
příčně 0,6 - 1m
výstražná světla typu 1 na každé směrovací desce

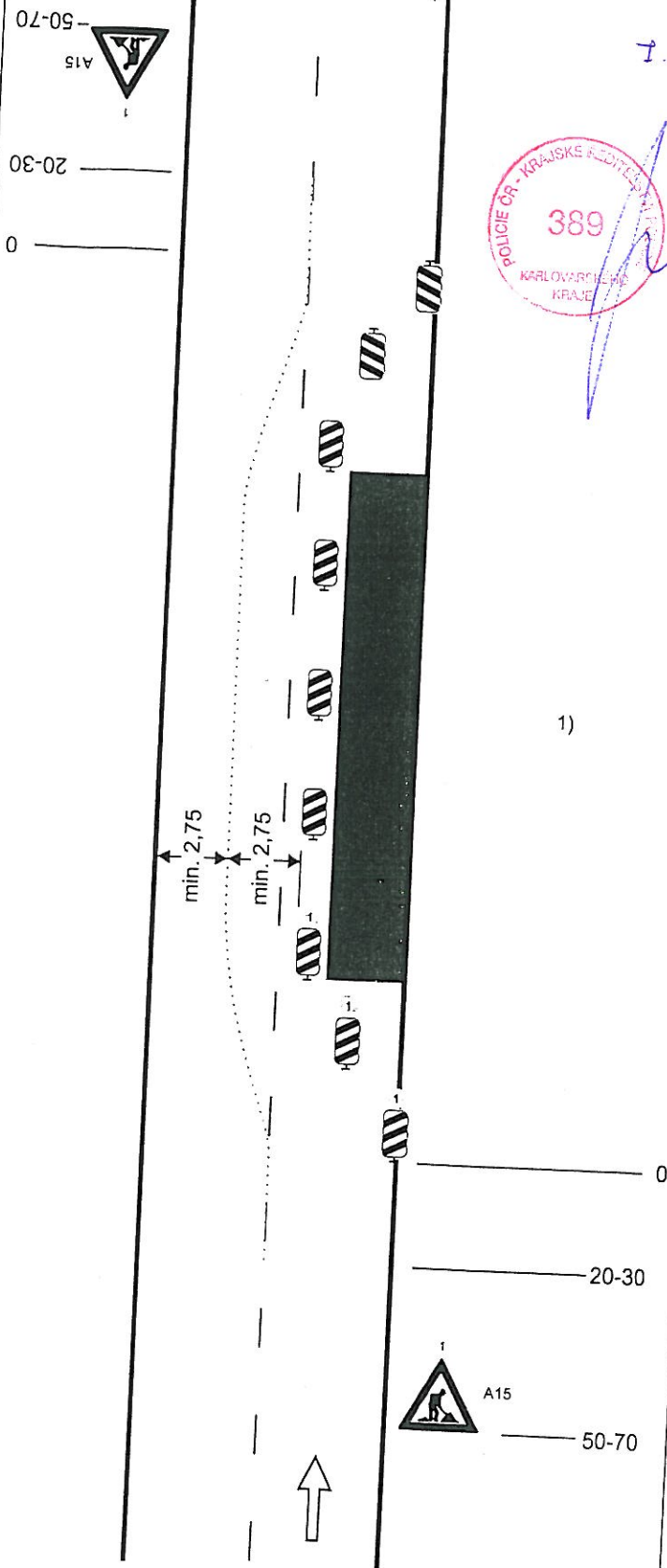
1) užití dopravních značek a dopravních zařízení v případě souběžných parkovacích pruhů, chodníků nebo stezek pro cyklisty podle schémat B/17 až B/20

výstražné světlo typu 1
nebo značka umístěna na fluorescenčním žlutozeleném podkladu, v protisměru shodně

vzdálenosti v metrech

Schéma B/4

Standardní pracovní místo. Práce v jízdním pruhu. Dva pomocném jízdní pruhy.



1)

příčná uzávěra oboustrannými směrovacími deskami

odstup podélně 1 - 2 m
příčně 0,6 - 1 m

podélná uzávěra oboustrannými směrovacími deskami.

odstup max. 10 m.

oddělení protisměrných jízdních pruhů podle intenzity provozu vodící stěnou, vodícím prahem, vodící deskou, zvýrazňující deskou, řadou dopravních knoflíků (odstup 0,3 - 1,0 m), fólií nebo barvou

příčná uzávěra jednostrannými směrovacími deskami

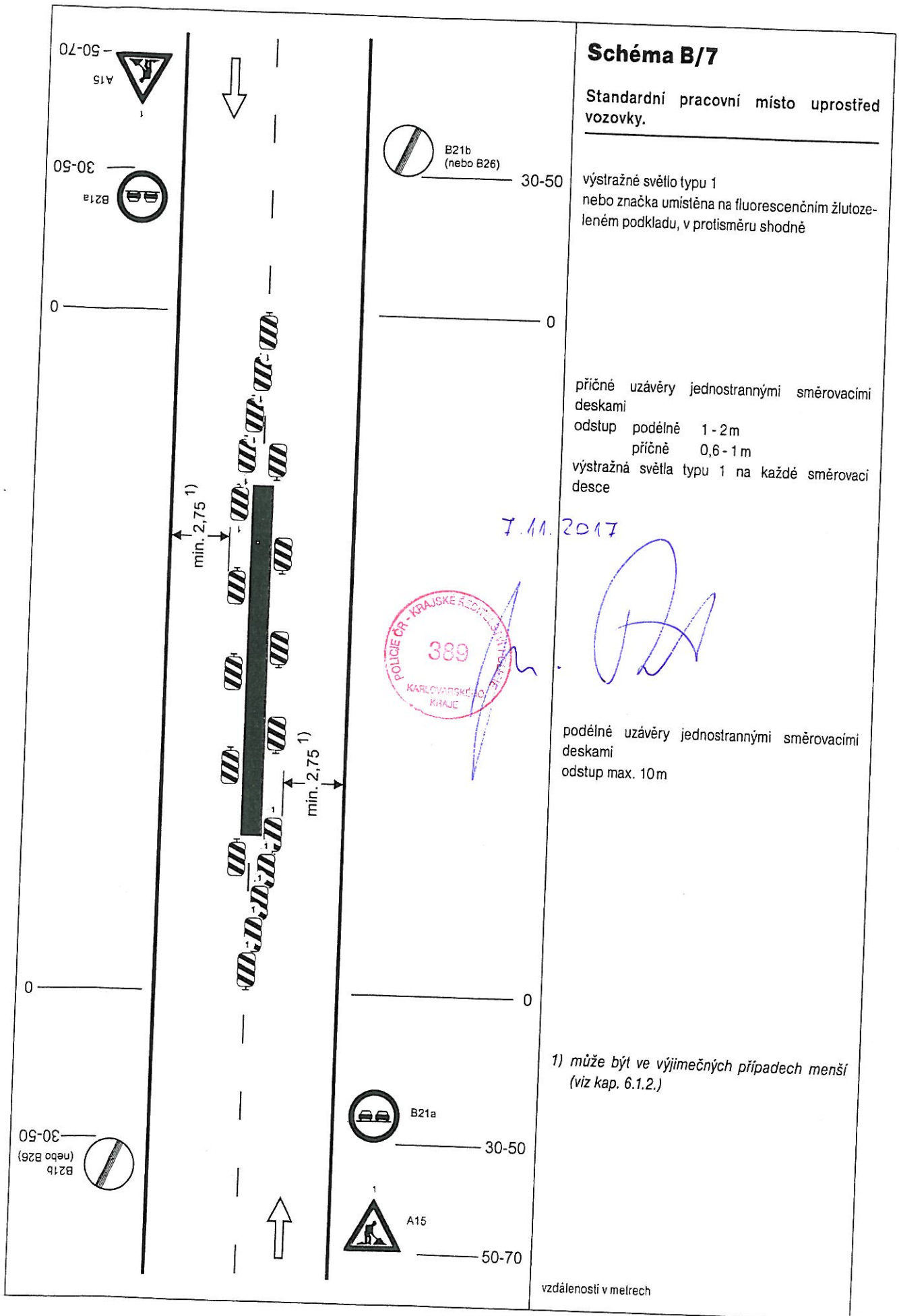
odstup podélně 1 - 2 m
příčně 0,6 - 1 m

výstražná světla typu 1 na každé směrovací desce

1) užití dopravních značek a dopravních zařízení v případě souběžných parkovacích pruhů, chodníků nebo stezek pro cyklisty podle schémat B/16 až B/20

výstražné světlo typu 1 nebo značka umístěna na fluorescenčním žlutozeleném podkladu, v protisměru shodně

vzdálenosti v metrech



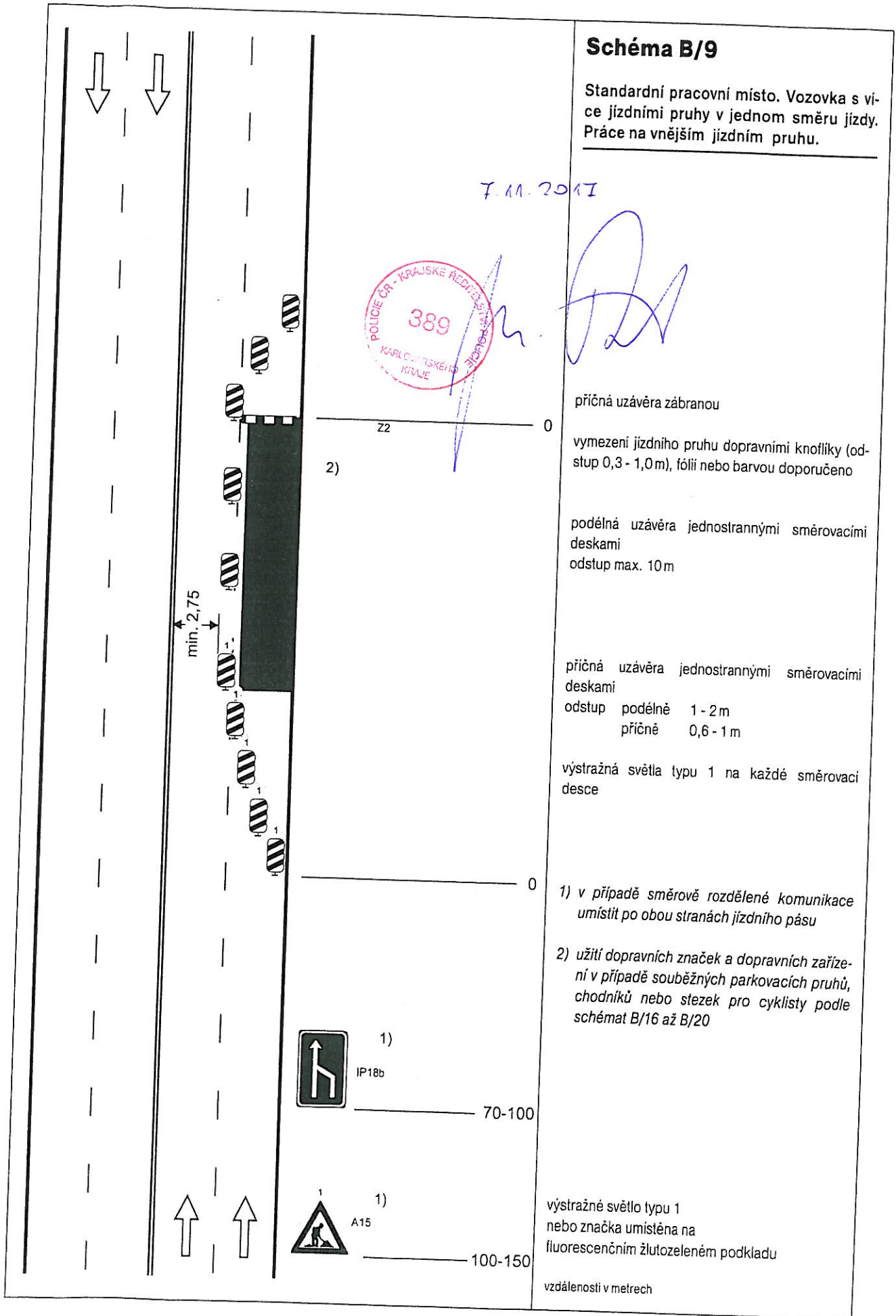


Schéma B/9

Standardní pracovní místo. Vozovka s více jízdními pruhy v jednom směru jízdy. Práce na vnějším jízdním pruhu.

7.11.2017



[Handwritten signature]

příčná uzávěra zábranou

vymezení jízdního pruhu dopravními knoflíky (odstup 0,3 - 1,0 m), fólií nebo barvou doporučeno

podélná uzávěra jednostrannými směrovacími deskami
odstup max. 10 m

příčná uzávěra jednostrannými směrovacími deskami
odstup podélně 1 - 2 m
příčně 0,6 - 1 m

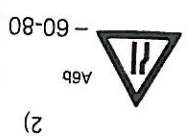
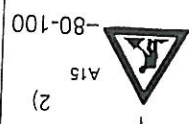
výstražná světla typu 1 na každé směrovací desce

1) v případě směrově rozdělené komunikace umístit po obou stranách jízdního pásu

2) užití dopravních značek a dopravních zařízení v případě souběžných parkovacích pruhů, chodníků nebo stezek pro cyklisty podle schémat B/16 až B/20

výstražné světlo typu 1 nebo značka umístěna na fluorescenčním žlutozeleném podkladu

vzdálenosti v metrech



0

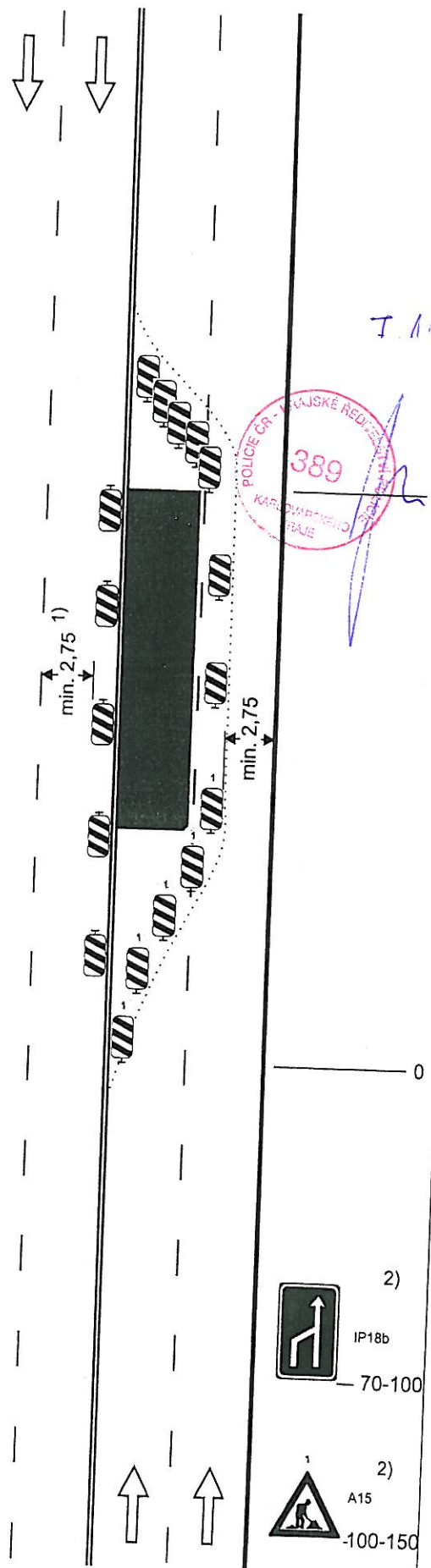


Schéma B/10

Standardní pracovní místo. Vozovka s více jízdními pruhy v jednom směru jízdy. Práce na vnějším jízdním pruhu. Zúžení jízdního pruhu v protisměru.

výstražné světlo typu 1
nebo značka umístěna na fluorescenčním žlutozeleném podkladu, v protisměru shodně

7.11.2017

[Handwritten signature]

příčná uzávěra směrovacími deskami

vymezení jízdního pruhu dopravními knoflíky (odstup 0,3 - 1,0 m), fólií nebo barvou doporučeno

podélné uzávěry jednostrannými směrovacími deskami
odstup max. 10 m

příčná uzávěra jednostrannými směrovacími deskami
odstup podélné 1 - 2 m
příčně 0,6 - 1 m
výstražná světla typu 1 na každé směrovací desce

1) může být ve výjimečných případech menší (viz kap. 6.1.2.)

2) v případě směrově rozdělené komunikace umístit po obou stranách jízdního pásu

vzdálenosti v metrech

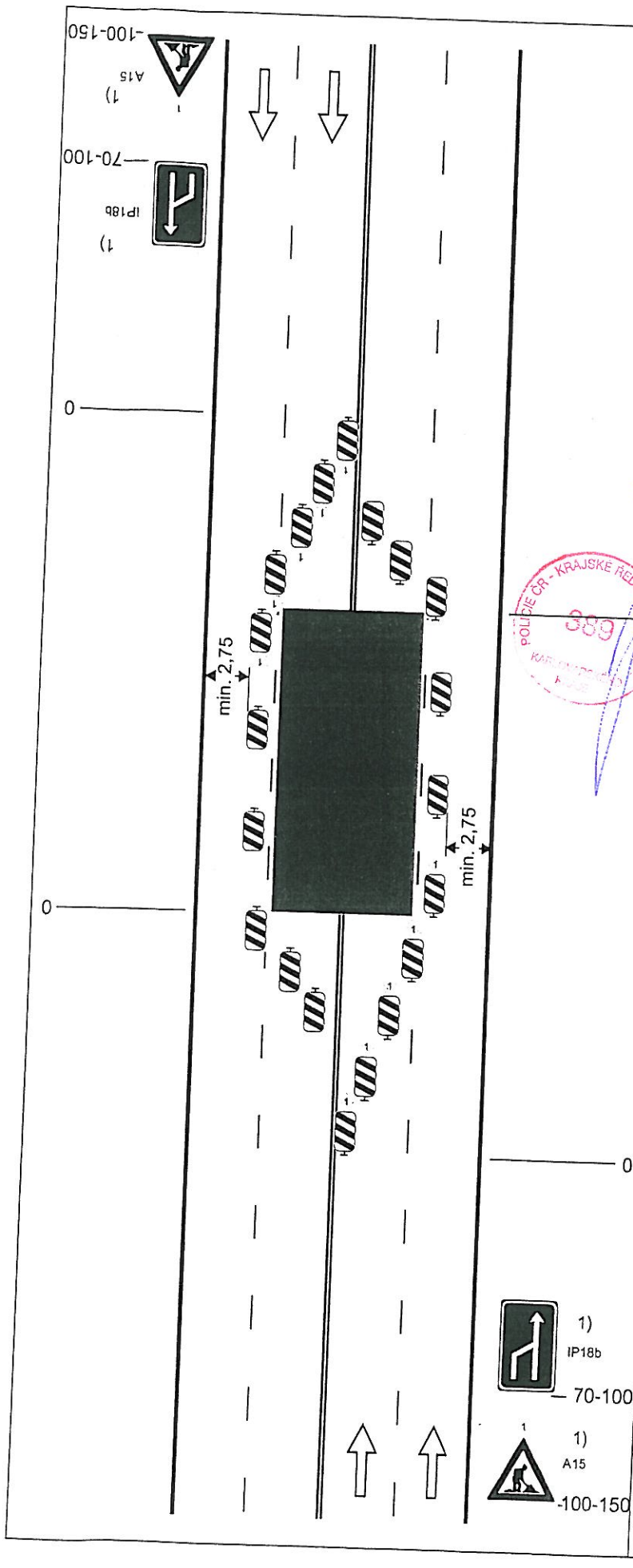


Schéma B/11

Standardní pracovní místo. Vozovka s více jízdními pruhy v jednom směru jízdy. Práce na vnitřních jízdních pruzích.

příčná uzávěra jednostrannými směrovacími deskami
 odstup podélně 1 - 2 m
 příčně 0,6 - 1 m
 výstražná světla typu 1 na každé směrovací desce

7.11.2017

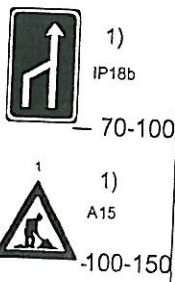


podélné uzávěry jednostrannými směrovacími deskami
 odstup max. 10 m

vymezení jízdních pruhů dopravními knoflíky (odstup 0,3 - 1,0 m), fólií nebo barvou doporučeno

příčná uzávěra jednostrannými směrovacími deskami
 odstup podélně 1 - 2 m
 příčně 0,6 - 1 m
 výstražná světla typu 1 na každé směrovací desce

1) v případě směrově rozdělené komunikace umístit po obou stranách jízdního pásu



výstražné světlo typu 1
 nebo značka umístěna na fluorescenčním žlutozeleném podkladu, v protisměru shodně

vzdálenosti v metrech

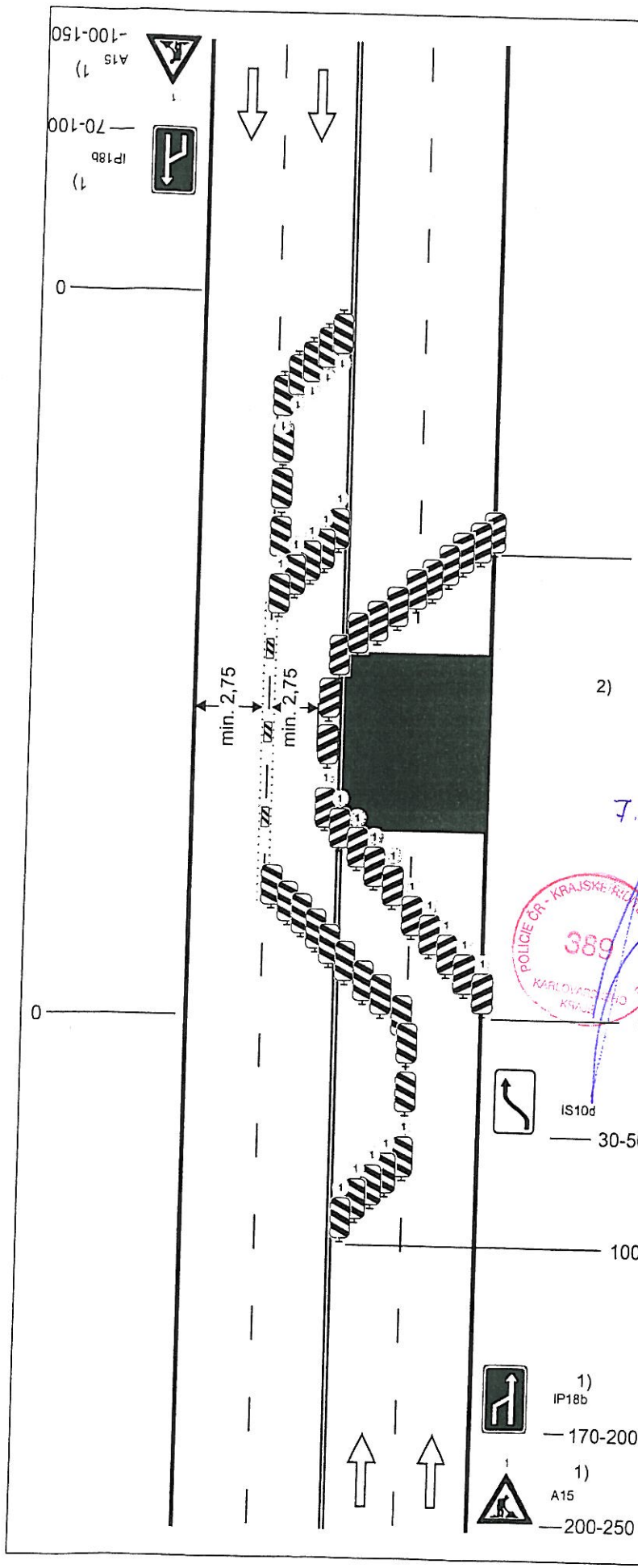


Schéma B/12

Standardní pracovní místo. Vozovka s více jízdními pruhy v jednom směru jízdy. Pomocný jízdní pruh v protisměru.

příčné uzávěry jednostrannými směrovacími deskami
 odstup podélně 1 - 2 m
 příčně 0,6 - 1 m
 výstražná světla typu 1 na směrovacích deskách dle schématu

podélné uzávěry jednostrannými směrovacími deskami, odstup max. 10 m

2)

oddělení protisměrných jízdních pruhů podle intenzity provozu vodicí stěnou, vodicím prahem, vodicí deskou, zvýrazňující deskou, řadou dopravních knoflíků (odstup 0,3 m - 1,0 m), fólií nebo barvou

7.11.2017



1) v případě směrově rozdělené komunikace umístit po obou stranách jízdního pásu

2) užití dopravních značek a dopravních zařízení v případě souběžných parkovacích pruhů, chodníků nebo stezek pro cyklisty podle schémat B/16 až B/20

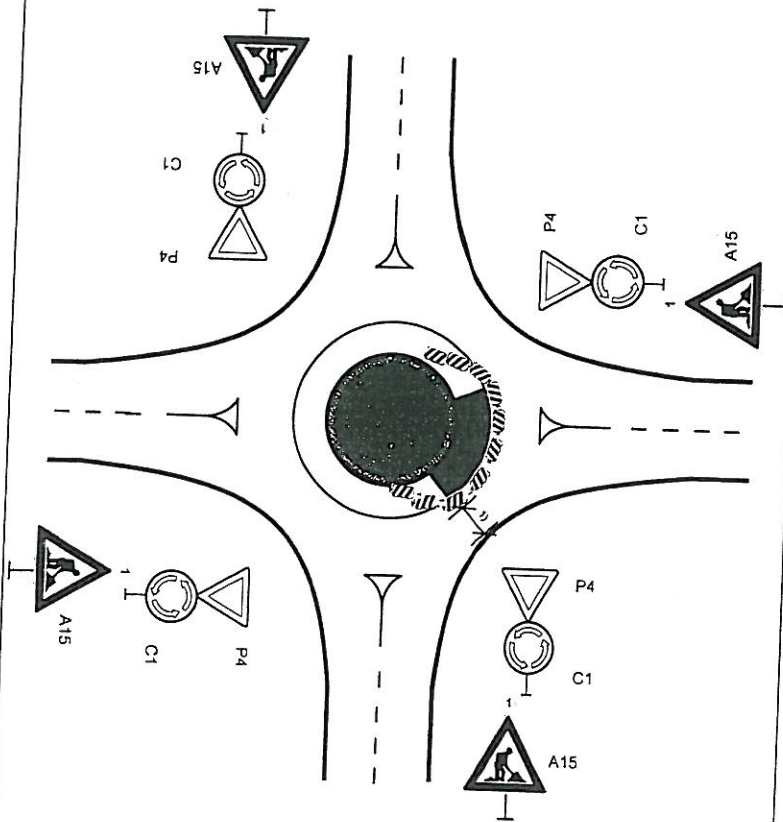
výstražné světlo typu 1 nebo značka umístěna na fluorescenčním žlutozeleném podkladu, v protisměru shodně

vzdálenosti v metrech

Schéma B/14.3

Standardní pracovní místo v prostoru okružní křižovatky.

případně se zřizuje objížďka



příčná uzávěra jednostrannými směrovacími deskami
 odstup podélně 1-2 m
 příčně 0,6-1 m
 výstražná světla typu 1 na každé směrovací desce

podélná uzávěra jednostrannými směrovacími deskami
 odstup max. 10 m

výstražné světlo typu 1
 nebo značka umístěna na fluorescenčním žlutozeleném podkladu, u ostatních vjezdů shodně

7. 11. 2017



[Handwritten signature]

1) minimální šířka se zjišťuje pomocí vlečných křivek

vzdálenosti v metrech

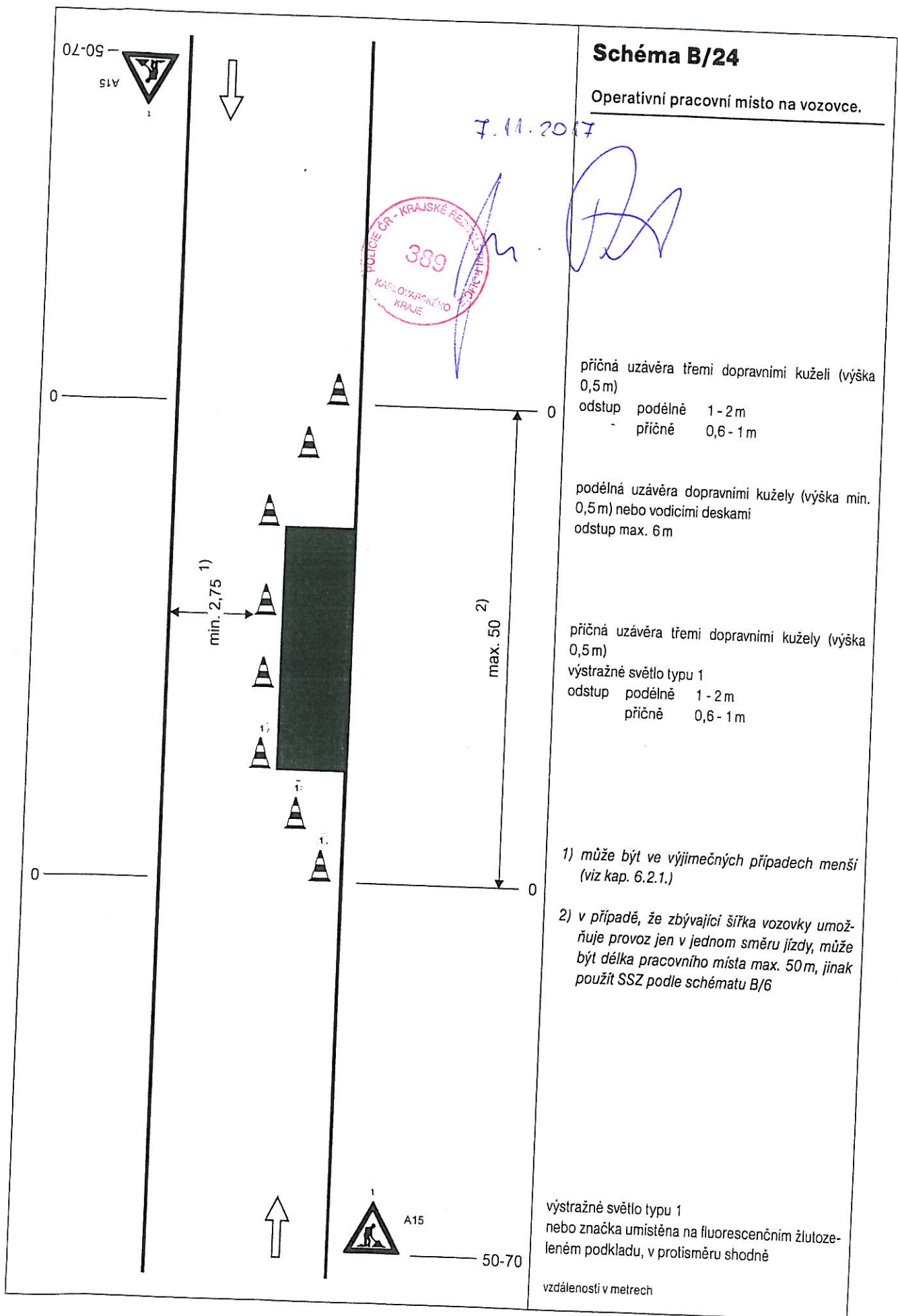


Schéma B/24

Operativní pracovní místo na vozovce.

7.11.2017



příčná uzávěra třemi dopravními kuželi (výška 0,5m)
 odstup podélně 1 - 2 m
 - příčně 0,6 - 1 m

podélná uzávěra dopravními kužely (výška min. 0,5 m) nebo vodicími deskami
 odstup max. 6 m

příčná uzávěra třemi dopravními kužely (výška 0,5m)
 výstražné světlo typu 1
 odstup podélně 1 - 2 m
 příčně 0,6 - 1 m

1) může být ve výjimečných případech menší (viz kap. 6.2.1.)

2) v případě, že zbývající šířka vozovky umožňuje provoz jen v jednom směru jízdy, může být délka pracovního místa max. 50 m, jinak použít SSZ podle schématu B/6

výstražné světlo typu 1
 nebo značka umístěna na fluorescenčním žlutozeleném podkladu, v protisměru shodně

vzdálenosti v metrech

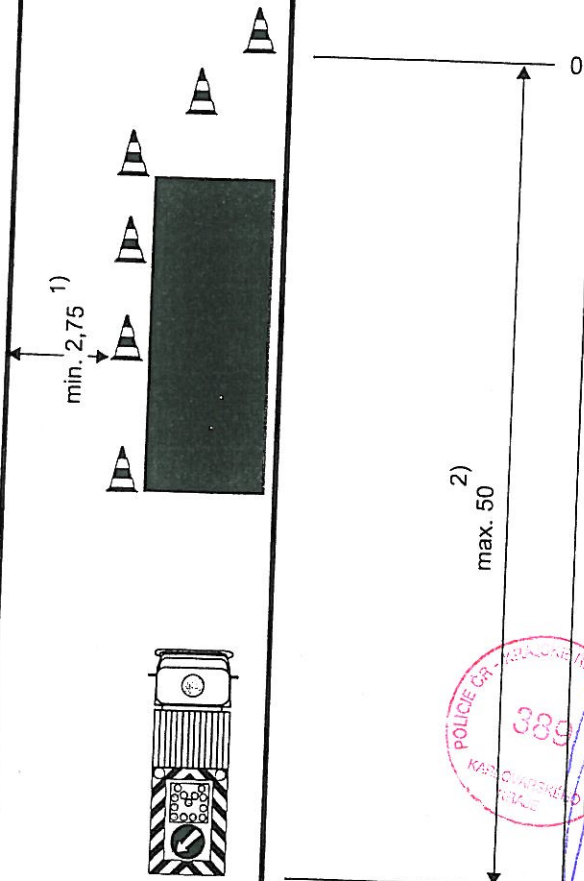
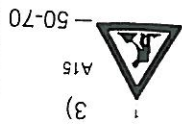


Schéma B/25.1

Operativní pracovní místo na vozovce.

výstražné světlo typu 1
nebo značka umístěna na
fluorescenčním žlutozeleném podkladu

příčná uzávěra třemi dopravními kuželi (výška 0,5 m)
odstup podélně 1 - 2 m
příčně 0,6 - 1 m
jen v případě nepohyblivého pracovního místa

podélná uzávěra dopravními kužely (výška min. 0,5 m) nebo vodicími deskami
odstup max. 6 m;
jen v případě nepohyblivého pracovního místa

7.11.2017



pojízdňá uzavírková tabule typu II

1) může být ve výjimečných případech menší
(viz kap. 6.2.1.)

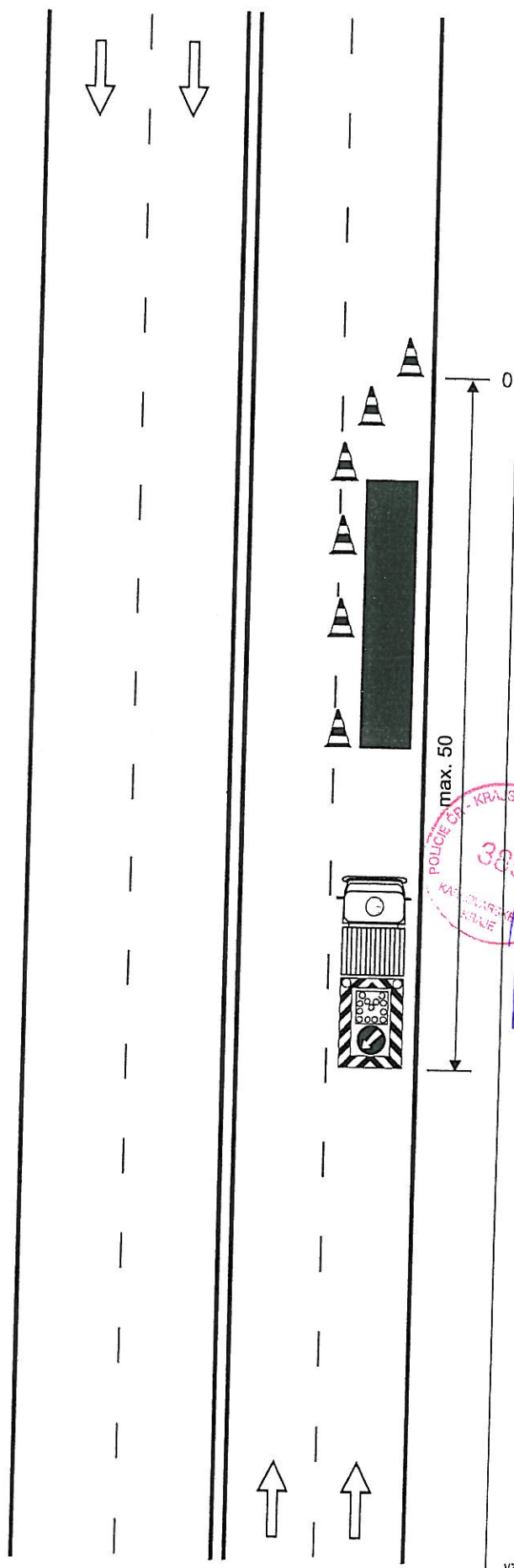
2) v případě delšího pracovního místa řízení provozu (SSZ, policista) nebo usměrňování provozu osobou oprávněnou k zastavování vozidel

3) nebo zařízení předběžné výstrahy

vzdálenosti v metrech

Schéma B/25.2

Operativní pracovní místo na vnějším jízdním pruhu vícepruhové vozovky.



příčná uzávěra třemi dopravními kuželi (výška 0,5m)
 odstup podélně 1 - 2m
 příčně 0,6 - 1m
 jen v případě nepohyblivého pracovního místa

podélná uzávěra dopravními kužely (výška min. 0,5m) nebo vodicími deskami
 odstup max. 6m;
 jen v případě nepohyblivého pracovního místa

I. M. 2017



pojízdná uzavírková tabule typu II

1) nebo zařízení předběžné výstrahy

vzdálenosti v metrech

02-59-
A15
(1)


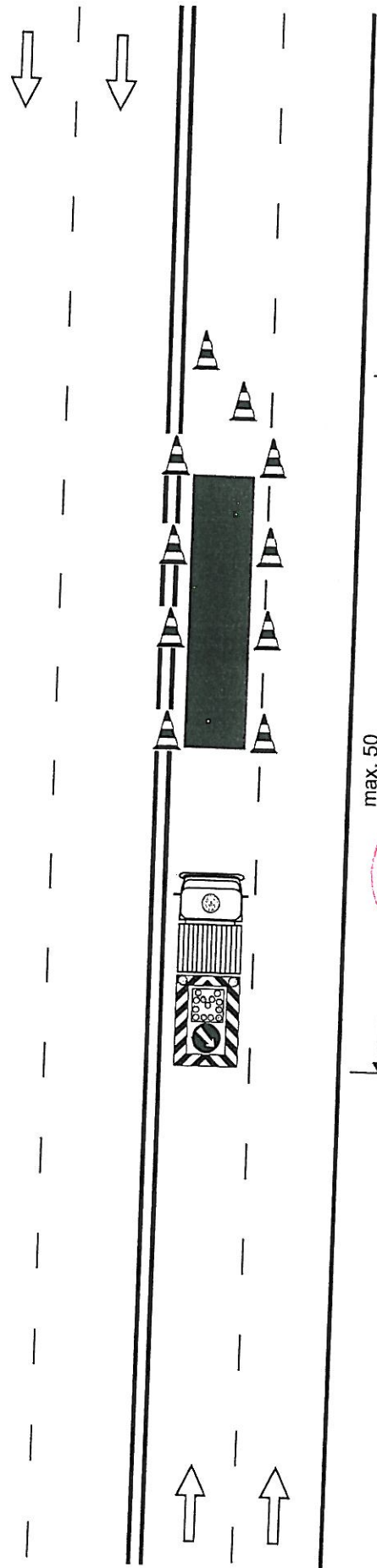



Schéma B/25.3

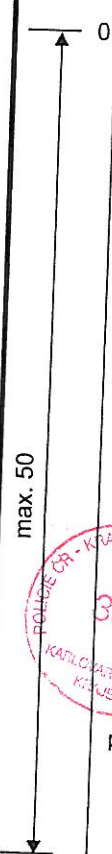
Operativní pracovní místo na vnitřním jízdním pruhu vícepruhové vozovky.

příčná uzávěra třemi dopravními kuželi (výška 0,5 m)
 odstup podélně 1 - 2 m
 příčně 0,6 - 1 m;
 jen v případě nepohyblivého pracovního místa

podélná uzávěra dopravními kužely (výška min. 0,5 m) nebo vodicími deskami
 odstup max. 6 m;
 jen v případě nepohyblivého pracovního místa

7.11.2017

max. 50




pojízdná uzavírková tabule typu II

1) nebo zařízení předběžné výstrahy

vzdálenosti v metrech