

dne **30. 5. 2024** od **8:00** do **15:00** hodin

Plánovaná odstávka zahrnuje tyto lokality:**Plesná (okres Cheb)**

5. května: č. p. 1, 61, 90, 106, 117, 170
Česká: č. p. 28, 29, 30, 45, 53, 140, 142, 153, 155, 178; č. ev. 3
Dlouhá: č. p. 2, 10, 36, 47, 58, 65, 66, 70, 86, 88, 89, 94, 100, 101, 131, 150, 152, 166, 171, 196
Dolní: č. p. 39, 127, 138, 141, 145, 151, 154, 156, 164
Duhová: č. p. 3, 21, 55, 69, 73, 82, 122, 146
Jabloňová: č. p. 32, 37, 84, 126, 129, 143
Jahodová: č. p. 40, 123, 134, 148, 161
Kaštanová: č. p. 4, 9, 96, 105, 112, 118, 124, 125, 137, 144, 157, 169, 214
Ke Skalce: č. p. 147
Kolmá: č. p. 116, 162
Krátká: č. p. 352, 391, 395
Lesní: č. p. 6, 7, 15, 17, 26, 27, 46, 56, 107, 183, 189
Na Kopečku: č. p. 54, 60, 165
Nad Rybníkem: č. p. 51, 119
Nádražní: č. p. 71, 113, 184, 185, 205, 231, 232, 234, 256, 292, 338, 383
Okrajová: č. p. 35, 41, 103, 149
Písečná: č. p. 133
Pod Tratí: č. p. 224, 293, 295, 308
Růžová: č. p. 23, 24, 48, 72, 74, 75, 77, 79, 81, 87, 110
Sadová: č. p. 177, 182
Sokolská: č. p. 167, 217, 237, 242, 253, 261, 267, 268, 294, 296, 298, 316, 414, 440
Spojovací: č. p. 80, 102
Světlá: č. p. 475, 476
Šeříková: č. p. 25, 42, 43, 97, 98, 108, 109, 111, 128, 139, 159
Tichá: č. p. 33, 114, 163
U Kapličky: č. p. 22, 67, 135

UPOZORNĚNÍ

Dotčené zařízení distribuční soustavy je nutné i v době odstávky považovat za zařízení pod napětím, a proto vás žádáme o dodržení všech zásad bezpečnosti a provedení opatření potřebných k zamezení případných škod na zdraví a majetku. | Provozovatelé výroben elektřiny jsou povinni zajistit přerušeni dodávky elektřiny z výroby do vypnutého úseku distribuční soustavy.

NEJDE VÁM ELEKTŘINA...

TIP: Registrujte se zdarma na www.cezdistribuce.cz/sluzba a informace o odstávkách elektřiny budete dostávat e-mailem nebo SMS. U poruch zasíláme SMS s předpokládanou dobou obnovení dodávek. | Aktuální stav dodávek elektřiny na konkrétní adrese zjistíte snadno, rychle a bez registrace na portále **Bez Šťávy** (www.bezstavy.cz).

Ve Šnekách: č. p. 20

Zadní: č. p. 57, 168

Zahradní: č. p. 323, 368, 473, 474

kat. území **Plesná** (kód **721620**): **parcelní č.** 166, 175/5, 188/1, 199/5, 341/3, 386, 555, 645, 698, 733, 734, 740, 744, 745, 874, 1425/1, 1567

kat. území **Šneky** (kód **721646**): **parcelní č.** 88/3, 88/8, 99/7, 188/1, 191, 272/1, 312/2, 381/1, 396/1, 406/12, 411/2

kat. území **Lomnička u Plesné** (kód **721611**): **parcelní č.** 90/1

Velký Luh (okres Cheb)

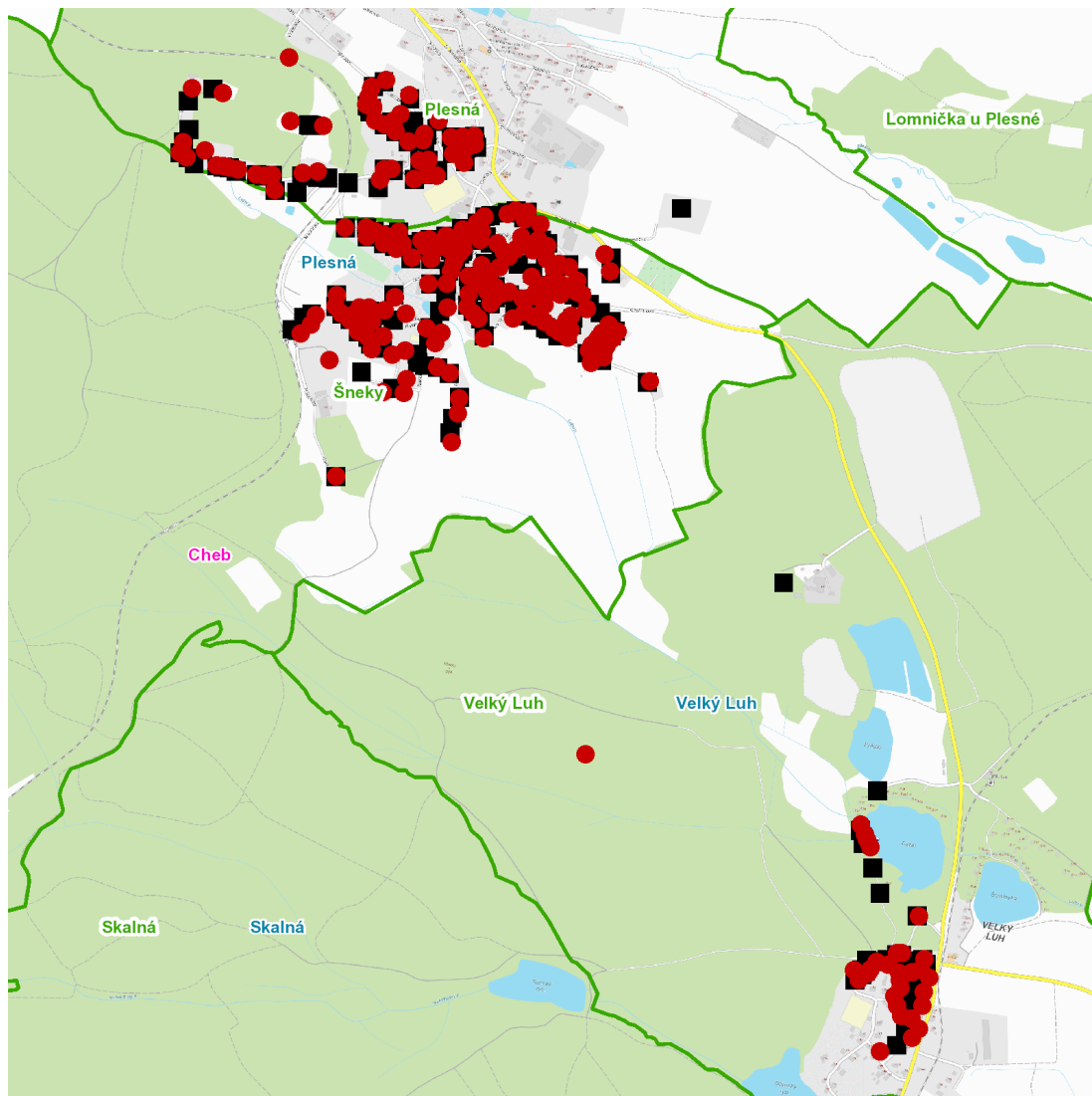
č. p. 6, 26, 50, 55, 65, 67, 76, 105, 106, 111, 116, 118

č. ev. 51, 53, 54

kat. území **Velký Luh** (kód **676659**): **parcelní č.** 201/4, 203/3, 203/5, 203/6, 203/8, 203/10, 203/14, 203/23, 203/26, 203/35, 203/36, 209, 211/2, 280/5, 280/19

UPOZORNĚNÍ

Dotčené zařízení distribuční soustavy je nutné i v době odstávky považovat za zařízení pod napětím, a proto vás žádáme o dodržení všech zásad bezpečnosti a provedení opatření potřebných k zamezení případných škod na zdraví a majetku. | Provozovatelé výroben elektřiny jsou povinni zajistit přerušeni dodávky elektřiny z výroby do vypnutého úseku distribuční soustavy.

dne 30. 5. 2024 od 8:00 do 15:00 hodin**Orientační mapový podklad odstávkou dotčených lokalit****VYSVĚTLIVKY**

- – adresy dotčené odstávkou elektřiny
- – místa připojení k elektrické síti dotčená odstávkou

INFORMACE ZASLÁNA

IDDS: jmya97t (Město Plesná)
IDDS: xkjami (Obec Velký Luh)