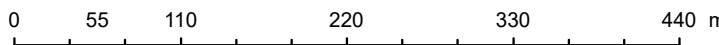


ZMĚNA Č. 1 ÚP VELKÝ LUH

Návrh



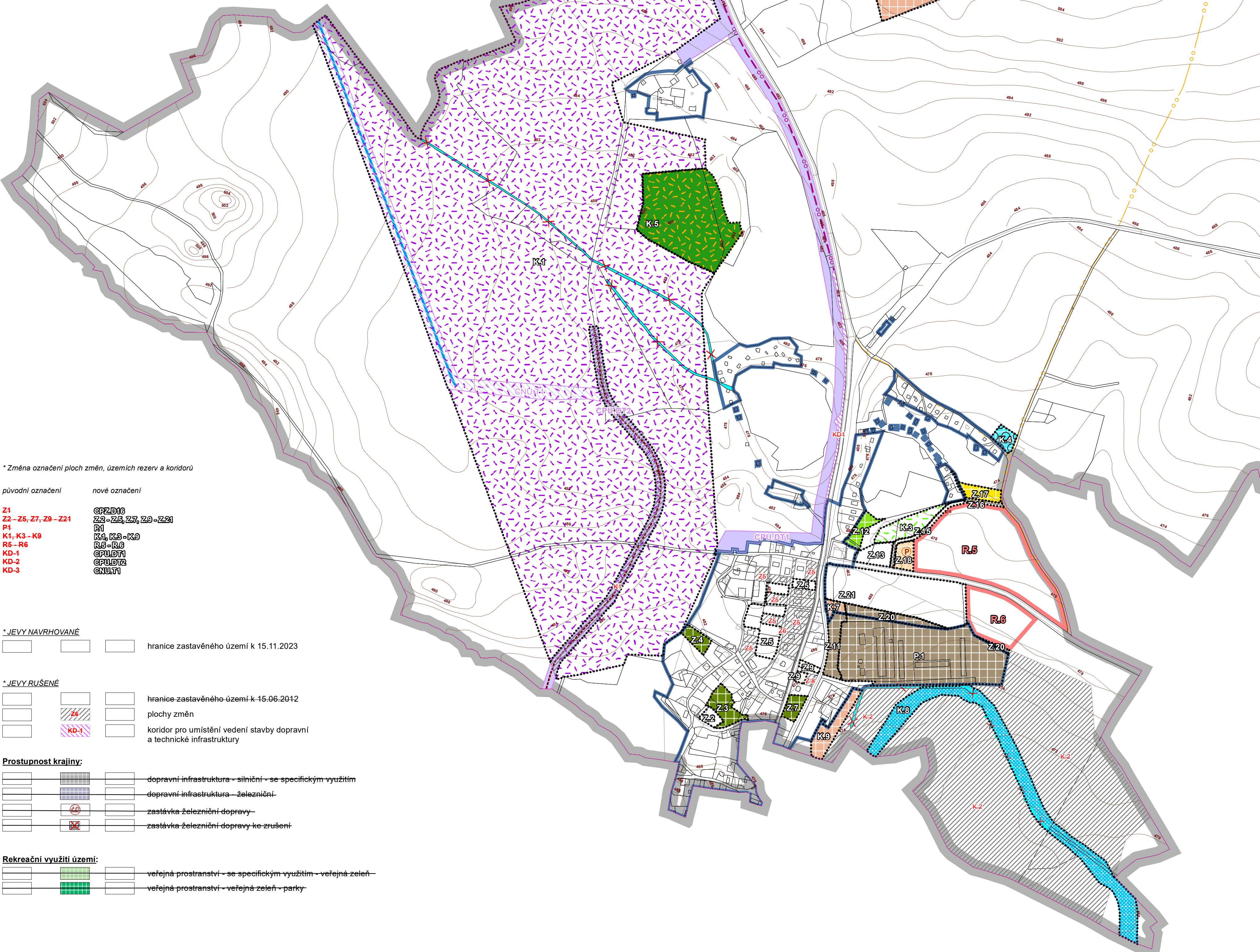
ZMĚNY V ÚZEMÍ

SEZNAM ROZVOJOVÝCH PLOCH

Obec Velký Luh
* Zastavitelné plochy
Z1 - plocha dopravní infrastruktury pro obchvat silnice III/2136 Plesná na severu řešeného území - DS1
Z6 - plocha veřejného prostranství jako místní obslužná komunikace v rozv. pl. Z5 v centrální části obce - PV
Z9 - plocha dopravní dráhy pro zastávku na východě obce mezi železniční tratí č. 146 a silnicí III/2136 - DZ

* Plochy změn v krajině

K2 - plochy těžby nerostů - nezastavěné na DP Skalná V. na jihovýchodě obce - GD



* Změna označení ploch změn, územních rezerv a koridorů

původní označení	nové označení
Z1	GPZD16
Z2 - Z5, Z7, Z9 - Z21	Z2 - Z5, Z7, Z9 - Z21
P1	R1
K1, K3 - K9	K1, K3 - K9
R5 - R6	R5 - R6
KD-1	GPUDT1
KD-2	GPUDT2
KD-3	CNU.T1

* JEVI NAVRHOVANÉ

hranice zastavěného území k 15.11.2023

* JEVI RUŠENÉ

hranice zastavěného území k 15.06.2012

plochy změn

koridor pro umístění vedení stavby dopravní a technické infrastruktury

Prostupnost krajiny:

dopravní infrastruktura - silniční - se specifickým využitím

dopravní infrastruktura - železniční

zastávka železniční dopravy

zastávka železniční dopravy ke zrušení

Rekreační využití území:

veřejná prostranství - se specifickým využitím - veřejná zeleň

veřejná prostranství - veřejná zeleň - parky

SEZNAM ROZVOJOVÝCH PLOCH

Obec Velký Luh

* Zastavitelné plochy

Z.2 - plocha bydlení jako dostavba nevyužitého území v ZÚ v jižní části obce západně od stávající silnice III/2136 - BV
Z.3 - plocha zeleně - park na jihu obce - ZP
Z.4 - plocha zeleně - park na západě obce pod sportovním hřištěm - ZP
Z.5 - plocha bydlení v centrální části obce západně od stávající silnice III/2136 - BV
Z.7 - plocha zeleně - park v jižní části obce mezi stávající silnicí III/2136 a železniční tratí č. 146 - ZP
Z.9 - plochy veřejného prostranství oboustranně podél místní komunikace k bývalému zemědělskému areálu v centrální části obce - PU
Z.11 - plocha těžby s funkční ochranné zeleně v návaznosti na rozv. pl. P.1 - GZ.1
Z.12 - plocha zeleně u vodní nádrže Šmatovka - ZU
Z.13 - plocha občanského vybavení na severu obce u OÚ - OK.1
Z.15 - plocha veřejného prostranství jako místní komunikace pro obsluhu rekreačních objektů u vodní nádrže Šmatovka - PU
Z.16 - plocha veřejného prostranství jako místní komunikace s cyklotrasou kolem vodní nádrže Šmatovka - PU
Z.17 - plocha rekreace jako dostavba východního okraje rekreační oblasti u vodní nádrže Šmatovka - RI
Z.18 - plocha dopravní infrastruktury pro parkoviště východně od OÚ - DS
Z.20 - plochy těžby nerostů mimo ZÚ jako rozšíření plochy P.1 v rozsahu rozšířeného DP Skalná V. - GZ
Z.21 - plocha občanského vybavení v rozsahu rozšíření DP Skalná V. - GD.2

* Plochy přestavby

P.1 - plocha těžby nerostů jako přestavba bývalého zemědělského areálu včetně umístění vlečky na jihovýchodě obce - GZ

* Plochy změn v krajině

K.1 - plocha s potenciální těžbou na CHLÚ Velký Luh I. - MU.lw1, MU.klw1, MU.klpw1, MU.kw1, MU.kpw1
K.3 - nepobytová loučka u vodní nádrže Šmatovka - MU.nw
K.4 - malá vodní nádrž jako založení prvku ÚSES LBC č. 1 - WU
K.5 - lesnická rekultivace na plochách staré důlní zátěže - MU.klw
K.6 - plocha těžby nerostů - nezastavěná na DP Velký Luh I. v severní části obce - GD
K.7 - plocha těžby nerostů - nezastavěná jako prodloužení plochy Z.11 mimo ZÚ v centru obce v rozsahu rozšíření DP Skalná V. - GD.1
K.8 - pletelka Velkoloužského potoka na jihovýchodě obce v DP Skalná V. - WU
K.9 - plocha těžby nerostů - nezastavěná jako prodloužení plochy Z.11 mimo ZÚ na jihovýchodě obce v rozsahu rozšíření DP Skalná V. - GD.1

SEZNAM ÚZEMNÍCH REZERV

R.5 - územní rezerva pro plochu smíšenou obytnou na východě obce - SV
R.6 - územní rezerva pro občanské vybavení na východě obce - OK.2

SEZNAM KORIDORŮ:

GPU.DT1 - koridor dopravní technické infrastruktury podél silnice III/2136 zejména pro společnou stezku pro pěší a cyklisty
CPU.DT2 - koridor dopravní technické infrastruktury v CHLÚ Velký Luh I. na západním okraji obce
CNU.T1 - koridor technické infrastruktury na západním okraji CHLÚ Velký Luh I.
GPZ.D16 - koridor silniční dopravy nadmístního významu pro VPS D16 dle ZÚR KK

LEGENDA

- HRANICE ŘEŠENÉHO ÚZEMÍ
- HRANICE KATASTRÁLNÍHO ÚZEMÍ
- HRANICE ZASTAVĚNÉHO ÚZEMÍ K 15.11.2023
- HRANICE ZASTAVITELNÝCH PLOCH
- HRANICE PLOCH PŘESTAVBY
- HRANICE PLOCH ZMĚN V KRAJINĚ
- ÚZEMNÍ REZERVY
- KORIDOR PLOŠNĚ VYMEZENÝ Z NADŘÁZENÉ DOKUMENTACE
- KORIDOR PLOŠNĚ VYMEZENÝ ÚZEMNÍM PLÁNEM
- KORIDOR NAD PLOCHAMI S ROZDÍLNÝM ZPŮSOBEM VYUŽITÍ VYMEZENÝ ÚZEMNÍM PLÁNEM

VYBRANÁ VEŘEJNĚ PROSPĚŠNÁ OPATŘENÍ

plychy stabilizované návrh
založení prvků územního systému ekologické stability

PRVKY FYZICKÉ GEOGRAFIE

PUPFL
vodní plochy a toky

PROSTUPNOST KRAJINY

doprava silniční
veřejná prostranství všeobecná
účelová komunikace
parkoviště
cyklotrasa
cyklistická a pěší stezka

REKREAČNÍ VYUŽITÍ ÚZEMÍ

rekreace individuální
nepobytová loučka
zeleň všeobecná
zeleň - parky a parkové upravené plochy

OSTATNÍ OPATŘENÍ

lesnická rekultivace na plochách staré důlní zátěže
přelůžky vodních toků
vodní tok zatrubněný ke zrušení
vodní tok ke zrušení
těžba nerostů - dobývání a úprava
těžba nerostů - dobývání a úprava - specifická
těžba nerostů - stavby a zařízení
těžba nerostů - stavby a zařízení - specifická
plocha s potenciální těžbou na CHLÚ Velký Luh I.

Poznámka:

Přesná poloha jednotlivých staveb dopravní a technické infrastruktury v navržených koridorech CPU.DT1, CPU.DT2 a CNU.T1 bude ověřena v dalším stupni projektové přípravy.

vedoucí projektant Ing.arch.A.Kasková	odpovědný projektant Ing.arch.A.Kasková	kreslil I. Jatiová	datum II./2024
Kraj Karlovarský	Obec Velký Luh		stupeň Návrh
Obec s rozš.působ. Cheb	Porizovatel Městský úřad Cheb		č. zak. 2313 - I.
obsah			výkres číslo 4
			měřítko 1:5 000
ZMĚNA Č. 1 ÚP VELKÝ LUH			
Návrh			
Výkres koncepce uspořádání krajiny			