

ZMĚNA Č. 1 ÚP VELKÝ LUH



část odůvodnění

0 550 1 100 2 200 3 300 4 400 m

Záznam o účinnosti změny č. 1

Územního plánu Velký Luh

Správní orgán, který změnu vydal: *Zastupitelstvo obce*

Datum nabytí účinnosti změny:

Oprávněná úřední osoba pořizovatele:

Titul, jméno, příjmení: *Ing. Jaroslav Šinka*

Funkce: *vedoucí odboru stavebního a životního prostředí*

Razítko, podpis:

LEGENDA

stav

hranice řešeného území

návrh

CPZ.D16 KORIDOR PLOŠNĚ VYMEZENÝ Z NADŘÁZENÉ DOKUMENTACE

CPZ.D16 - koridor silniční dopravy nadmístního významu pro VPS D16 dle ZÚR KK

CPU.DT1 KORIDOR PLOŠNĚ VYMEZENÝ ÚZEMNÍM PLÁNEM

CPU.DT1 - koridor dopravně technické infrastruktury podél silnice III/2136 zejména pro společnou stezku pro pěší a cyklisty
CPU.DT2 - koridor dopravně technické infrastruktury v CHLÚ Velký Luh I. na západním okraji obce

CNU.T1 KORIDOR NAD PLOCHAMI S ROZDÍLNÝM ZPŮSOBEM VYUŽITÍ VYMEZENÝ ÚZEMNÍM PLÁNEM

CNU.T1 - koridor technické infrastruktury na západním okraji CHLÚ Velký Luh I.

ÚSES vymezený ve Změně č. 1

ÚZEMNÍ SYSTÉM EKOLOGICKÉ STABILITY

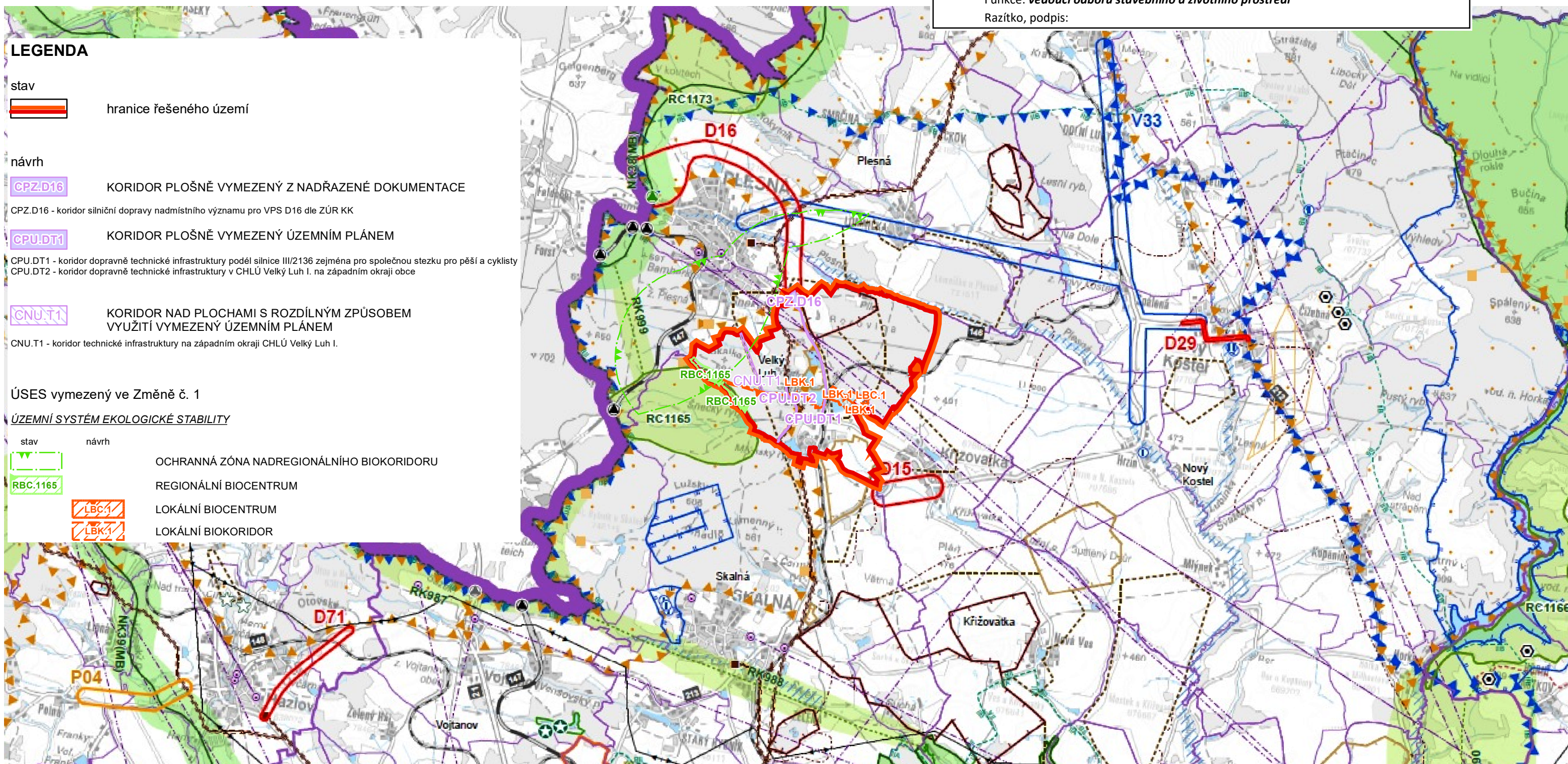
stav návrh

OCHRANNÁ ZÓNA NADREGIONÁLNÍHO BIOKORIDORU

RBC.1165 REGIONÁLNÍ BIOCENTRUM

LBC.1 LOKÁLNÍ BIOCENTRUM

LBK.1 LOKÁLNÍ BIOKORIDOR



Poznámka:

Jako podklad pro v. č. 2 Širší vztahy byl použit výkres č. B.1 Koordinační výkres (sekce A - levá část) Úplného znění Zásad územního rozvoje Karlovarského kraje po vydání Aktualizace č. 1, M 1:50 000.
- legenda k podkladu viz. v. č. B.1 Koordinační výkres Úplného znění Zásad územního rozvoje Karlovarského kraje po vydání Aktualizace č. 1.

v. č. 2 Širší vztahy
M 1:50 000