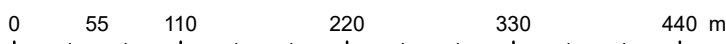


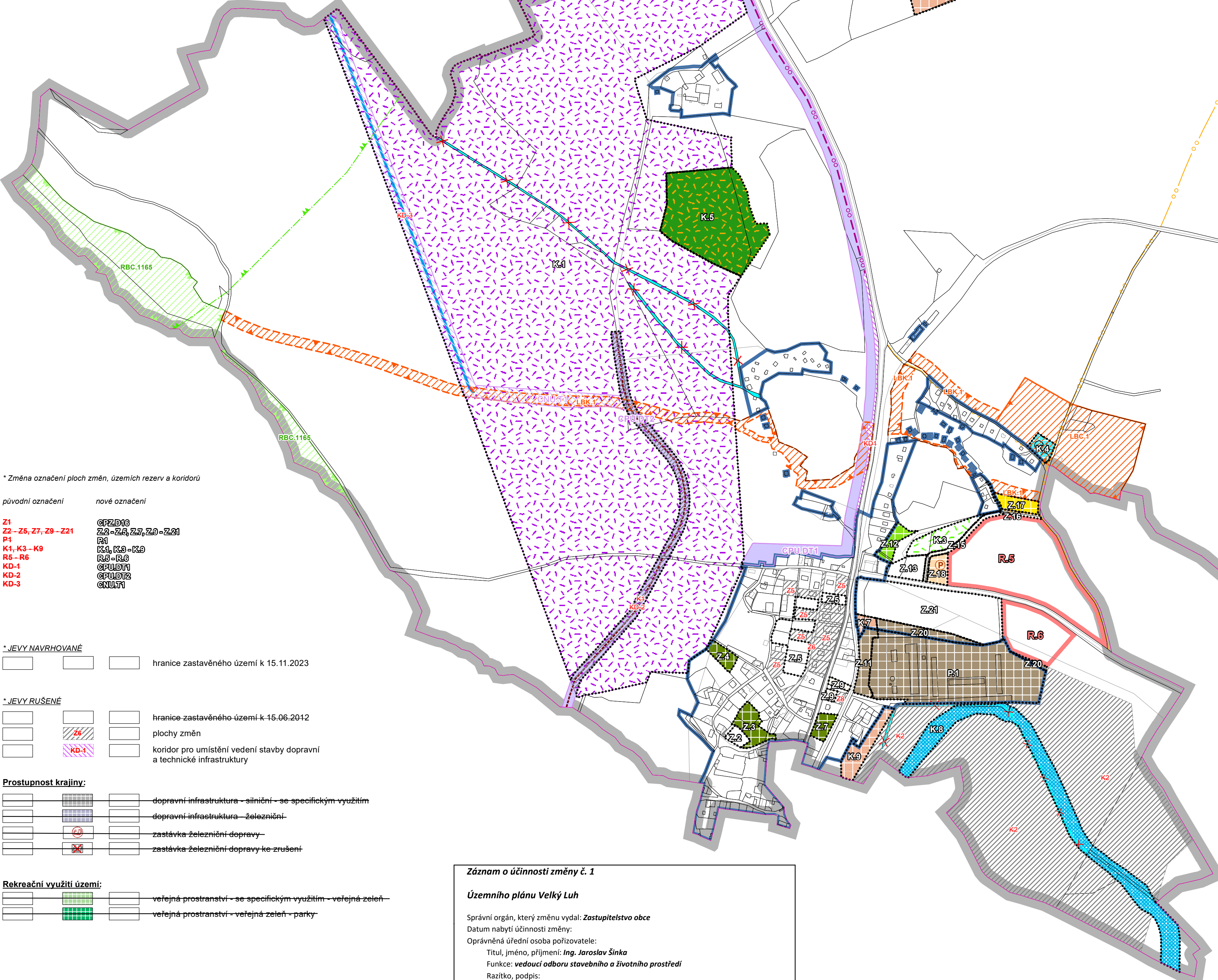
ZMĚNA Č. 1 ÚP VELKÝ LUH



ZMĚNY V ÚZEMÍ

SEZNAM ROZVOJOVÝCH PLOCH
Obec Velký Luh
*** Zastavitelné plochy**
Z1 – plocha dopravní infrastruktury pro obchvat silnice III/2136 Plesná na severu řešeného území – DS1
Z6 – plocha veřejného prostranství jako místní oblužná komunikace v rozv. pl. Z5
v centrální části obce – PV
Z8 – plocha dopravní infrastruktury pro zastávku na východě obce
mezi železniční tratí č. 146 a silnicí III/2136 – DZ

*** Plochy změn v krajině**
K2 – plochy těžby nerostů – nezastavěné na DP Skalná V. na jihovýchodě obce – GD



* Změna označení ploch změn, územních rezerv a koridorů

původní označení	nové označení
Z1	GPZD16
Z2 – Z5, Z7, Z9 – Z21	Z2 = Z6, Z7, Z8 = Z21
P1	R1
K1, K3 – K9	K1, K3 = K6
R5 – R6	R5 = R6
KD-1	GPUDT1
KD-2	GPUDT2
KD-3	CNU.D1

*** JEVI NAVRHOVANÉ**

	hranice zastavěného území k 15.11.2023
--	--

*** JEVI RUŠENÉ**

	hranice zastavěného území k 15.06.2012
	plochy změn
	koridor pro umístění vedení stavby dopravní a technické infrastruktury

Prostupnost krajiny:

	dopravní infrastruktura – silniční – se specifickým využitím
	dopravní infrastruktura – železniční
	zastávka železniční dopravy
	zastávka železniční dopravy ke zrušení

Rekreační využití území:

	veřejná prostranství – se specifickým využitím – veřejná zeleň
	veřejná prostranství – veřejná zeleň – parky

Záznam o účinnosti změny č. 1
Územního plánu Velký Luh
Správní orgán, který změnu vydal: **Zastupitelstvo obce**
Datum nabytí účinnosti změny:
Oprávněná úřední osoba pořizovatele:
Titul, jméno, příjmení: **Ing. Jaroslav Šínka**
Funkce: **vedoucí odboru stavebního a životního prostředí**
Razítko, podpis:

LEGENDA

	HRANICE ŘEŠENÉHO ÚZEMÍ
	HRANICE KATASTRÁLNÍHO ÚZEMÍ
	HRANICE ZASTAVĚNÉHO ÚZEMÍ K 15.11.2023
	HRANICE ZASTAVITELNÝCH PLOCH
	HRANICE PLOCH PŘESTAVBY
	HRANICE PLOCH ZMĚN V KRAJINĚ
	ÚZEMNÍ REZERVY
	KORIDOR PLOŠNĚ VYMEZENÝ Z NADŘÁZENÉ DOKUMENTACE
	KORIDOR PLOŠNĚ VYMEZENÝ ÚZEMNÍM PLÁNEM
	KORIDOR NAD PLOCHAMI S ROZDÍLNÝM ZPŮSOBEM VYUŽITÍ VYMEZENÝ ÚZEMNÍM PLÁNEM

VYBRANÁ VEŘEJNĚ PROSPĚŠNÁ OPATŘENÍ

	založení prvků územního systému ekologické stability
--	--

PRVKY FYZICKÉ GEOGRAFIE

	PUPFL
	vodní plochy a toky

PROSTUPNOST KRAJINY

	doprava silniční
	veřejná prostranství všeobecná
	účelová komunikace
	parkoviště
	cyklotrasa
	cyklistická a pěší stezka

REKREAČNÍ VYUŽITÍ ÚZEMÍ

	rekreace individuální
	neobytná loučka
	zeleň všeobecná
	zeleň - parky a parkové upravené plochy

OSTATNÍ OPATŘENÍ

	lesnická rekultivace na plochách staré důlní zátěže
	přelozky vodních toků
	vodní tok zatrubněný ke zrušení
	vodní tok ke zrušení
	těžba nerostů - dobývání a úprava
	těžba nerostů - dobývání a úprava - specifická
	těžba nerostů - stavby a zařízení
	těžba nerostů - stavby a zařízení - specifická
	plocha s potenciální těžbou na CHLÚ Velký Luh I.

ÚZEMNÍ SYSTÉM EKOLOGICKÉ STABILITY

	stav	návrh	OCHRANNÁ ZÓNA NADREGIONÁLNÍHO BIODORIDURU
	RBC.1165		REGIONÁLNÍ BIOCENTRUM
	LBC.1		LOKÁLNÍ BIOCENTRUM
	K3		LOKÁLNÍ BIODORIDUR

Poznámka:
Přesná poloha jednotlivých staveb dopravní a technické infrastruktury v navrhovaných koridorech CPU.DT1, CPU.DT2 a CNU.T1 bude ověřena v dalším stupni projektové přípravy.

SEZNAM ROZVOJOVÝCH PLOCH
Obec Velký Luh
*** Zastavitelné plochy**
Z.2 - plocha bydlení jako dostavba nevyužitého území v ZÚ v jižní části obce západně od stávající silnice III/2136 - BV
Z.3 - plocha zeleně - park na jihu obce - ZP
Z.4 - plocha zeleně - park na západě obce pod sportovním hřištěm - ZP
Z.5 - plocha bydlení v centrální části obce západně od stávající silnice III/2136 - BV
Z.7 - plocha zeleně - park v jižní části obce mezi stávající silnicí III/2136 a železniční tratí č. 146 - ZP
Z.9 - plochy veřejného prostranství oboustranně podél místní komunikace k bývalému zemědělskému areálu v centrální části obce - PU
Z.11 - plocha těžby s funkční ochrannou zelení v návaznosti na rozv. pl. P.1 - GZ.1
Z.12 - plocha zeleně u vodní nádrže Šmatovka - ZU
Z.13 - plocha občanského vybavení na severu obce u OÚ - OK.1
Z.15 - plocha veřejného prostranství jako místní komunikace pro obsluhu rekreačních objektů u vodní nádrže Šmatovka - PU
Z.16 - plocha veřejného prostranství jako místní komunikace s cyklotrasou kolem vodní nádrže Šmatovka - PU
Z.17 - plocha rekreace jako dostavba východního okraje rekreační oblasti u vodní nádrže Šmatovka - RI
Z.18 - plocha dopravní infrastruktury pro parkoviště východně od OÚ - DS
Z.20 - plochy těžby nerostů mimo ZÚ jako rozšíření plochy P.1 v rozsahu rozšířeného DP Skalná V. - GZ
Z.21 - plocha občanského vybavení v rozsahu rozšíření DP Skalná V. - OK.2

*** Plochy přestavby**
P.1 - plocha těžby nerostů jako přestavba bývalého zemědělského areálu včetně umístění vlečky na jihovýchodě obce - GZ

*** Plochy změn v krajině**
K.1 - plocha s potenciální těžbou na CHLÚ Velký Luh I. - MU.lw1, MU.klw1, MU.klpw1, MU.kw1, MU.kpw1
K.3 - nepobytná loučka u vodní nádrže Šmatovka - MU.nw
K.4 - malá vodní nádrž jako založení prvku ÚSES LBC.1 - WU
K.5 - lesnická rekultivace na plochách staré důlní zátěže - MU.klw
K.6 - plocha těžby nerostů nezastavěná na DP Velký Luh I. v severní části obce - GD
K.7 - plocha těžby nerostů jako prodloužení plochy Z.11 mimo ZÚ v centru obce v rozsahu rozšíření DP Skalná V. - GD.1
K.8 - přelozka Velkoluzského potoka na jihovýchodě obce v DP Skalná V. - WU
K.9 - plocha těžby nerostů jako prodloužení plochy Z.11 mimo ZÚ na jihovýchodě obce v rozsahu rozšíření DP Skalná V. - GD.1

SEZNAM ÚZEMNÍCH REZERV
R.5 - územní rezerva pro plochu smíšenou obytnou na východě obce - SV
R.6 - územní rezerva pro občanské vybavení na východě obce - OK.2

SEZNAM KORIDORŮ:
CPU.DT1 - koridor dopravní technické infrastruktury podél silnice III/2136 zejména pro společnou stezku pro pěší a cyklisty
CPU.DT2 - koridor dopravní technické infrastruktury v CHLÚ Velký Luh I. na západním okraji obce
CNU.T1 - koridor technické infrastruktury na západním okraji CHLÚ Velký Luh I.
GPZ.D16 - koridor silniční dopravy nadmístního významu pro VPS D16 dle ZÚR KK

vedoucí projektant Ing.arch.A.Kasková	odpovědný projektant Ing.arch.A.Kasková	kreslil I. Jatiová	datum X./2025
Kraj Karlovarský	Obec Velký Luh		stupeň Změna č.1
Obec s rozš.působ. Cheb	Pořizovatel Městský úřad Cheb		č. zak. 2313 - II.
obsah			výkres číslo 4
			měřítko 1:5 000
ZMĚNA Č. 1 ÚP VELKÝ LUH			
Výkres koncepce uspořádání krajiny			